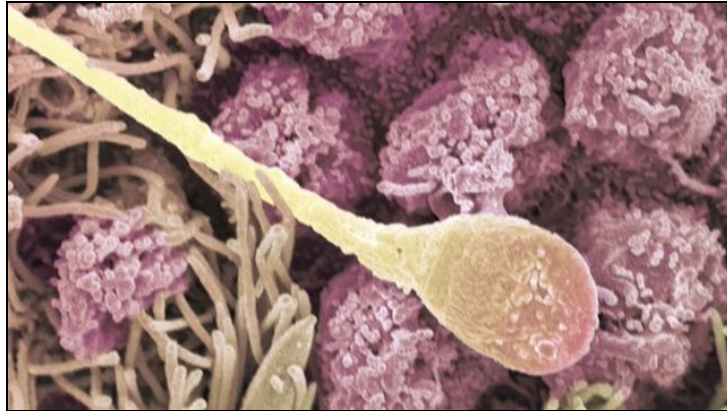




Arbeitsblätter zum Ausdrucken von [sofatutor.com](https://www.sofatutor.com)

Befruchtung beim Menschen – Spermium trifft Eizelle



- 1 **Überprüfe die Aussagen über die Befruchtung.**
- 2 **Definiere den Begriff Befruchtung.**
- 3 **Schildere, was bei der Hyperaktivierung geschieht.**
- 4 **Benenne die weiblichen Geschlechtsorgane.**
- 5 **Beschreibe den Verlauf der Befruchtung.**
- 6 **Überprüfe die Aussagen über den Einsatz und die Funktion von Kondomen.**
- + **mit vielen Tipps, Lösungsschlüsseln und Lösungswegen zu allen Aufgaben**

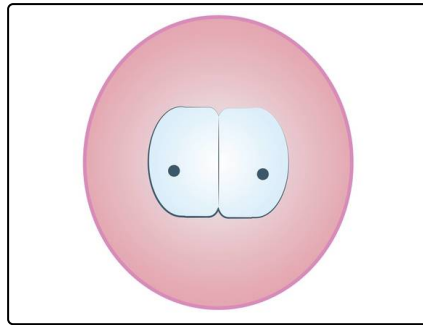


Das komplette Paket, **inkl. aller Aufgaben, Tipps, Lösungen und Lösungswege** gibt es für alle Abonnenten von [sofatutor.com](https://www.sofatutor.com)



Überprüfe die Aussagen über die Befruchtung.

Wähle die richtigen Antworten aus.



- Das Produkt der Befruchtung ist die Zygote. A
- Als Befruchtung bezeichnet man das Eindringen des Spermiums in den Uterus der Frau. B
- Bei der Befruchtung kommt das genetische Material der Mutter mit dem des Vaters zusammen. C
- Die Befruchtung findet im Uterus statt. D
- Das Erbgut des Kindes besteht nur aus Genen der Mutter. E



Unsere Tipps für die Aufgaben

1
von 6

Überprüfe die Aussagen über die Befruchtung.

1. Tipp

Die **Befruchtung** findet im **Eileiter** statt.

2. Tipp

Jeder Mensch verfügt über eine einzigartige Kombination des Erbguts.



Lösungen und Lösungswege für die Aufgaben

1
von 6

Überprüfe die Aussagen über die Befruchtung.

Lösungsschlüssel: A, C

Die **Befruchtung** findet im **Eileiter** statt.

Bei der **Befruchtung** wird eine **Zygote** gebildet. Die Zygote enthält **DNA** der **Mutter** und des **Vaters**. Aus der Kombination des Erbguts der Eltern, entsteht das neue, **einzigartige Erbgut** des Kindes.

Die befruchtete Eizelle wandert in den darauffolgenden Tagen zur Gebärmutter, dem **Uterus**.