



Arbeitsblätter zum Ausdrucken von [sofatutor.com](https://www.sofatutor.com)

Kugelgelenke



- 1 Welche Bewegungen sind möglich? Bestimme.
- 2 Wie heißen die Teile des Kugelgelenks? Beschrifte.
- 3 Was weißt du schon über Gelenke? Gib an.
- 4 Wo befinden sich Kugelgelenke in unserem Körper? Bestimme.
- 5 Was ist ein Kugelgelenk? Erkläre.
- 6 Welches Gelenk findest du in den Gegenständen deiner Umgebung? Bestimme.
- + mit vielen Tipps, Lösungsschlüsseln und Lösungswegen zu allen Aufgaben

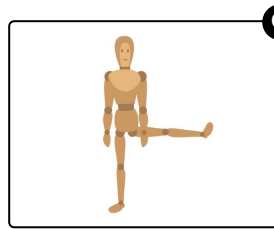
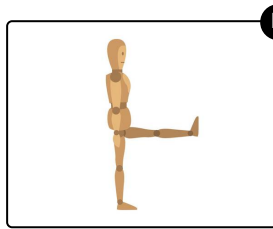
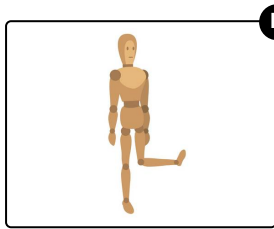
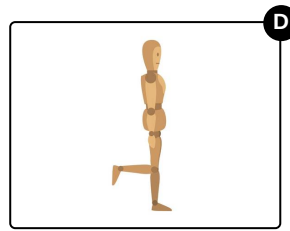
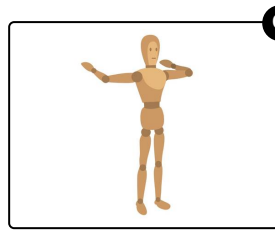
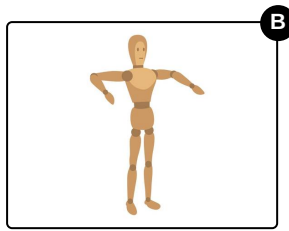
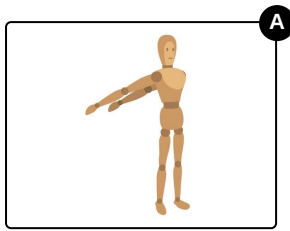


Das komplette Paket, **inkl. aller Aufgaben, Tipps, Lösungen und Lösungswege** gibt es für alle Abonnenten von [sofatutor.com](https://www.sofatutor.com)



Welche Bewegungen sind möglich? Bestimme.

Wähle alle Bewegungen aus, die du mit deinen Gelenken machen kannst. Probiere es aus.





Unsere Tipps für die Aufgaben

1
von 6

Welche Bewegungen sind möglich? Bestimme.

1. Tipp

Stelle dich hin und probiere die Bewegungen aus. Verdrehe dich dafür **nicht** zu stark.

2. Tipp

Jede Bewegung, die geht, ist ganz einfach zu machen. Sonst geht sie nicht.



Lösungen und Lösungswege für die Aufgaben

1
von 6

Welche Bewegungen sind möglich? Bestimme.

Lösungsschlüssel: A, B, D, F, G

Um diese Bewegungen ausführen zu können, benötigst du verschiedene Gelenke in deinem Körper:

Mithilfe deines **Kugelgelenks** in den **Schultern** kannst du deine Arme in alle Richtungen ausstrecken.

In deinem **Ellenbogen** befindet sich ein **Scharniergelenk**. Dies ist nicht so beweglich wie das Kugelgelenk. Wenn deine Arme zur Seite ausgestreckt sind, kannst du die Unterarme nach vorne klappen, aber nicht nach hinten.

An deiner **Hüfte** befindet sich ebenfalls ein **Kugelgelenk**. Damit kannst du deine Beine in alle Richtungen ausstrecken.

Im **Kniegelenk** sitzt ein **Scharniergelenk**, weshalb du deinen **Unterschenkel** nicht nach vorne und zur Seite bewegen kannst, sondern nur nach hinten.

Auch dein **Fußgelenk** ist ein Scharniergelenk. Du kannst den Fuß nämlich nicht in alle Richtungen drehen.