



Arbeitsblätter zum Ausdrucken von [sofatutor.com](https://www.sofatutor.com)

# Bestäubung



- 1 **Nenne wichtige Bestäuber.**
- 2 Definiere den Begriff Bestäubung.
- 3 Nenne vier typische Bestäubungsarten.
- 4 Skizziere den Aufbau der Blüte und markiere die männlichen und weiblichen Blütenorgane.
- 5 Leite die Art der Bestäubung der einzelnen Pflanzen aus dem Bau ihrer Blüten her.
- 6 Stelle Vermutungen über die Anpassung von vogelbestäubten Blüten und den Kolibris an.
- + mit vielen Tipps, Lösungsschlüsseln und Lösungswegen zu allen Aufgaben

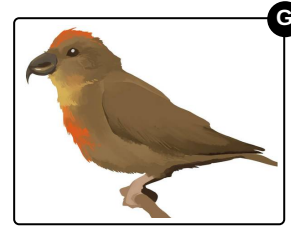
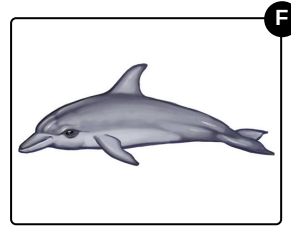
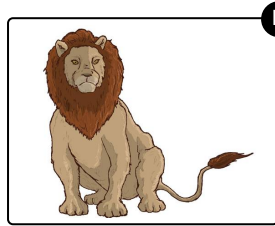
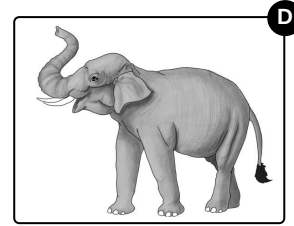
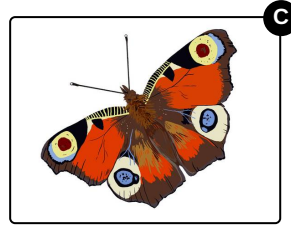
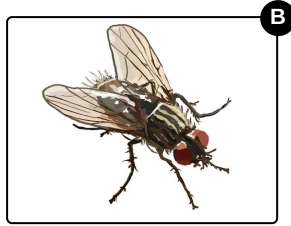
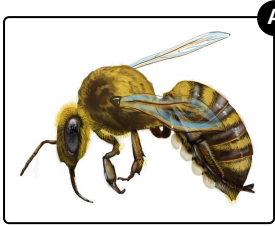


Das komplette Paket, **inkl. aller Aufgaben, Tipps, Lösungen und Lösungswege** gibt es für alle Abonnenten von [sofatutor.com](https://www.sofatutor.com)



## Nenne wichtige Bestäuber.

Wähle die richtigen Antworten aus.





## Unsere Tipps für die Aufgaben

1  
von 6

### Nenne wichtige Bestäuber.

#### 1. Tipp

Kleinere Tiere kommen gut an die **Pollen** und **Narben**.

---



## Lösungen und Lösungswege für die Aufgaben

1  
von 6

### Nenne wichtige Bestäuber.

**Lösungsschlüssel:** A, B, C, G, H

**Bestäuber** sind vor allem *Tiere*, die bei ihrer Nahrungsaufnahme **Pollen** aufnehmen und diesen dann auf eine andere Blüte übertragen.

Wichtige **Bestäuber** sind:

- Insekten wie *Bienen, Hummeln, Schmetterlinge* und *Fliegen*
- *Vögel*
- *Fledermäuse*