



Arbeitsblätter zum Ausdrucken von [sofatutor.com](https://www.sofatutor.com)

Entdeckung der DNA - Watson und Crick



- 1 **Nenne den entscheidenden Hinweis, der Watson auf die richtige Idee brachte.**
- 2 Gib an, wer daran arbeitete, die Struktur der DNA zu entschlüsseln.
- 3 Gib an, in welchem Zeitraum die intensive Erforschung der DNA begann.
- 4 Erläutere, wie die Forscher bei der Entschlüsselung der DNA-Struktur vorgehen.
- 5 Stelle dar, wie die Forscherteams arbeiteten.
- 6 Beschreibe, wie es Watson und Crick gelang, die Struktur der DNA zu entschlüsseln.
- + mit vielen Tipps, Lösungsschlüsseln und Lösungswegen zu allen Aufgaben



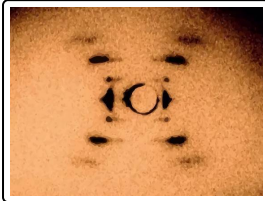
Das komplette Paket, **inkl. aller Aufgaben, Tipps, Lösungen und Lösungswege** gibt es für alle Abonnenten von [sofatutor.com](https://www.sofatutor.com)



Nenne den entscheidenden Hinweis, der Watson auf die richtige Idee brachte.

Setze die richtigen Begriffe in die Lücken ein.

Crick Foto in Cambridge Kugel Helix Wilkins am Kings College



Während eines Besuchs in London zeigte¹
Watson einige der Forschungsarbeiten, die Wissenschaftler
.....² produziert hatten, darunter Franklins
.....³ 51. Es war eine perfekte
.....⁴.



Unsere Tipps für die Aufgaben

1
von 6

Nenne den entscheidenden Hinweis, der Watson auf die richtige Idee brachte.

1. Tipp

Das Wort *Helix* bedeutet *Spirale*.

2. Tipp

Wilkins forschte am Kings' College in London.



Lösungen und Lösungswege für die Aufgaben

1
von 6

Nenne den entscheidenden Hinweis, der Watson auf die richtige Idee brachte.

Lösungsschlüssel: 1: Wilkins // 2: am Kings College // 3: Foto // 4: Helix

Der entscheidende Hinweis war das *Foto 51*, dass Franklin am King's College in London gemacht hatte. *Wilkins* zeigte *Watson* dieses Foto. Hier wurde die Struktur der DNA als *Helix* (Spirale) erkannt.