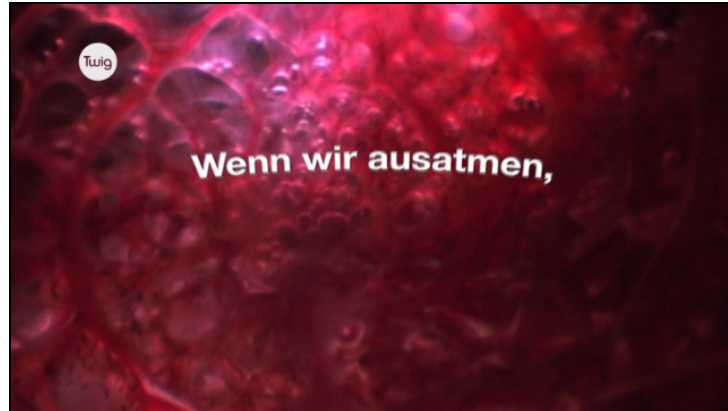




Arbeitsblätter zum Ausdrucken von [sofatutor.com](https://www.sofatutor.com)

Die Lunge



- 1 **Stelle den Weg des Sauerstoffs von der Atemluft bis ins Blut in einem Verlaufsdiagramm dar.**
- 2 Beschreibe den Aufbau und die Funktion der Lunge.
- 3 Skizziere den Aufbau der Lunge und beschrifte die Bestandteile des Atemtrakts.
- 4 Erkläre die Aufgaben der verschiedenen Abschnitte des Atemtrakts anhand ihres Aufbaus.
- 5 Überprüfe die Richtigkeit der folgenden Aussagen zur Atmung.
- 6 Bewerte die aufgeführten Hilfsmaßnahmen für eine Person mit Atemnot.
- + mit vielen Tipps, Lösungsschlüsseln und Lösungswegen zu allen Aufgaben

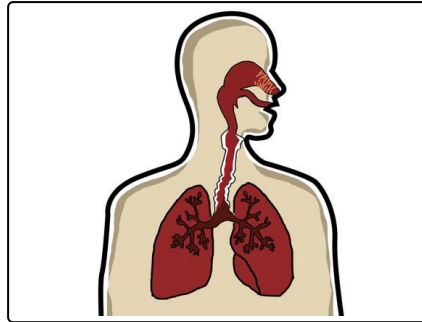


Das komplette Paket, **inkl. aller Aufgaben, Tipps, Lösungen und Lösungswege** gibt es für alle Abonnenten von [sofatutor.com](https://www.sofatutor.com)



Stelle den Weg des Sauerstoffs von der Atemluft bis ins Blut in einem Verlaufsdiagramm dar.

Sortiere die Abschnitte des Atemtrakts. Beginne bei der Nase.



Nase **A**

Bronchien **B**

Kapillaren **C**

Blut **D**

Luftröhre **E**

Bronchiolen **F**

Alveolen **G**

RICHTIGE REIHENFOLGE



Unsere Tipps für die Aufgaben

1
von 6

Stelle den Weg des Sauerstoffs von der Atemluft bis ins Blut in einem Verlaufsdiagramm dar.

1. Tipp

Kapillare, oder genauer Blutkapillare, sind feinste Verästelungen der Blutgefäße.



Lösungen und Lösungswege für die Aufgaben

1
von 6

Stelle den Weg des Sauerstoffs von der Atemluft bis ins Blut in einem Verlaufsdiagramm dar.

Lösungsschlüssel: A, E, B, F, G, C, D

Der Sauerstoff gelangt zusammen mit der eingeatmeten Luft zuerst durch die **Nase** in die **Luftröhre**. Diese spaltet sich kurz vor der Lunge auf: Zwei **Bronchien** führen in jeweils einen Lungenflügel.

Die Gänge der Bronchien werden immer kleiner und dünner, je weiter sie sich in der Lunge verzweigen. Man nennt sie nun **Bronchiolen**.

Schließlich gelangt die eingeatmete Luft in die Lungenbläschen, den **Alveolen**. Diese sind von feinen Blutgefäßen, den **Kapillaren** umgeben, die den Sauerstoff aufnehmen und über das **Blut** zum Herzen transportieren.