



Arbeitsblätter zum Ausdrucken von [sofatutor.com](https://www.sofatutor.com)

# Geschlechtliche Fortpflanzung von Blütenpflanzen



- 1 **Benenne Bestandteile der Blüte.**
- 2 Nenne Unterschiede zwischen sexueller und asexueller Fortpflanzung.
- 3 Bestimme, welche Fachbegriffe mit den Sätzen beschrieben werden.
- 4 Bestimme, wie einige Samen verbreitet werden.
- 5 Beschreibe den Ablauf der Bestäubung durch Insekten und der anschließenden Befruchtung.
- 6 Bestimme die Bedeutung der Fachbegriffe zu den unterschiedlichen Blütenarten und Bestäubungsformen.
- + mit vielen Tipps, Lösungsschlüsseln und Lösungswegen zu allen Aufgaben



Das komplette Paket, **inkl. aller Aufgaben, Tipps, Lösungen und Lösungswege** gibt es für alle Abonnenten von [sofatutor.com](https://www.sofatutor.com)



## Benenne Bestandteile der Blüte.

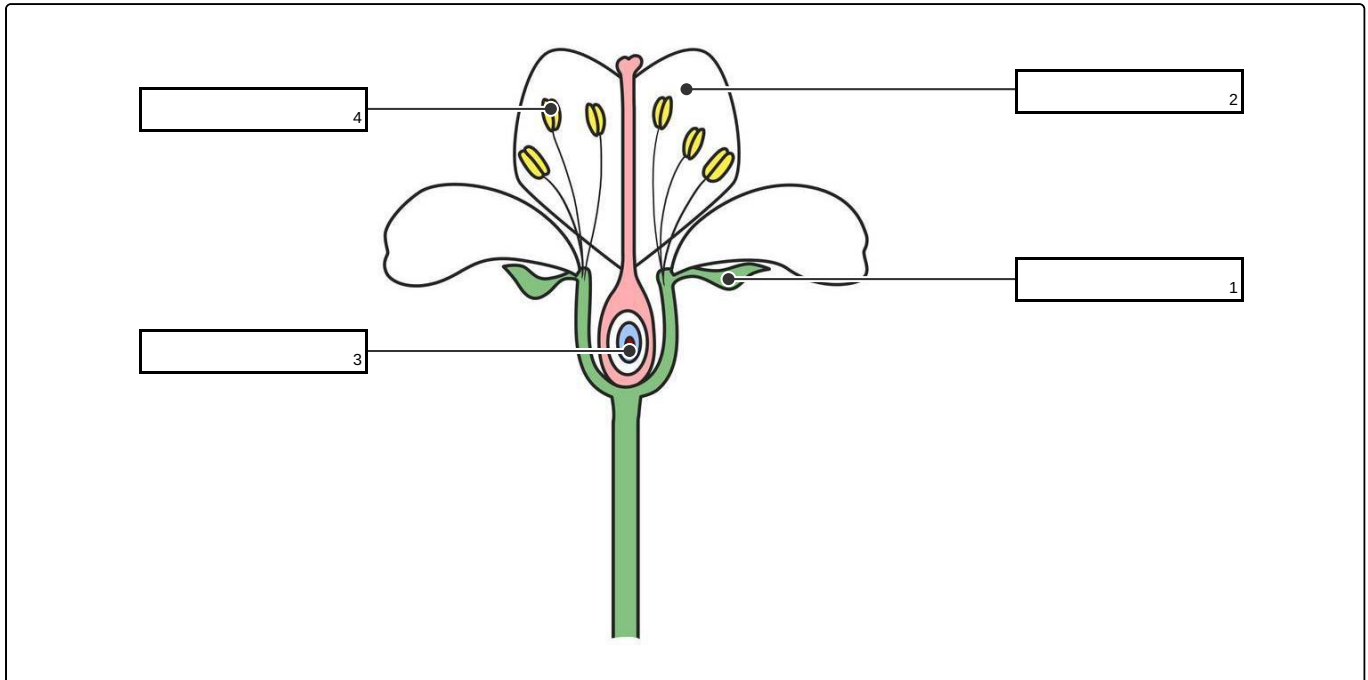
Setze die passenden Begriffe in die Lücken ein.

Kronblatt

Staubbeutel

Kelchblatt

Eizelle





## Unsere Tipps für die Aufgaben

1  
von 6

### Benenne Bestandteile der Blüte.

#### 1. Tipp

Kelchblätter dienen dem Schutz der Blüte.

---

#### 2. Tipp

Kronblätter locken Insekten an.

---



## Lösungen und Lösungswege für die Aufgaben

1  
von 6

### Benenne Bestandteile der Blüte.

**Lösungsschlüssel:** 1: Kelchblatt // 2: Kronblatt // 3: Eizelle // 4: Staubbeutel

Die Blüte dient der Pflanze zur Fortpflanzung. Wenn die Blüte noch geschlossen ist, wird sie von den außen liegenden **Kelchblättern** geschützt. Öffnet sich die Blüte, erscheinen oft sehr bunte **Kronblätter**. Diese locken durch ihre bunten Farben Insekten an. Die hier abgebildete Blüte besitzt männliche und weibliche Blütenorgane. Im Inneren der Blüte befinden sich **Staubbeutel**, die **Pollen** tragen. Der weibliche Teil der Blüte, der **Stempel**, liegt ebenfalls im Inneren der Blüte. Gut geschützt und auf dem Blütenboden befindet sich die Samenanlage mit den **Eizellen**.