



Arbeitsblätter zum Ausdrucken von [sofatutor.com](https://www.sofatutor.com)

# Herz – Pulsgeber des Lebens



- 1 **Nenne die Begriffe, die den Aufbau oder die Funktion des Herzens beschreiben.**
- 2 Beschreibe den Aufbau und die Funktion eines Herzens.
- 3 Benenne die Bestandteile eines Herzens.
- 4 Überprüfe die Aussagen zu den Herzklappen auf ihre Richtigkeit.
- 5 Vergleiche die linke mit der rechten Herzhälfte.
- 6 Erkläre den Weg des Blutes über die beiden Kreisläufe.
- + mit vielen Tipps, Lösungsschlüsseln und Lösungswegen zu allen Aufgaben

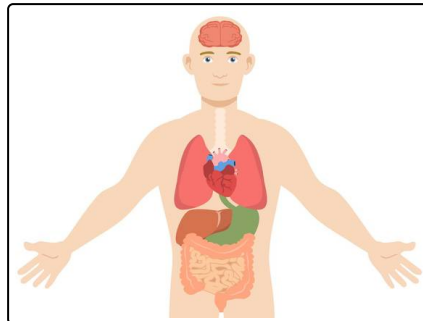


Das komplette Paket, **inkl. aller Aufgaben, Tipps, Lösungen und Lösungswege** gibt es für alle Abonnenten von [sofatutor.com](https://www.sofatutor.com)



## Nenne die Begriffe, die den Aufbau oder die Funktion des Herzens beschreiben.

Wähle die richtigen Begriffe aus.



Vorhof **A**

Denken **B**

Hohlmuskel **C**

Organ **D**

Verdauung **E**

Blut **F**

Pumpe **G**

Filter **H**

Kammer **I**



## Unsere Tipps für die Aufgaben

1  
von 6

**Nenne die Begriffe, die den Aufbau oder die Funktion des Herzens beschreiben.**

### 1. Tipp

Vor der Herzkammer befindet sich noch ein „Vorraum“.

---

### 2. Tipp

Eine rote, flüssige Substanz befindet sich im Herz-Kreislauf-System.

---



## Lösungen und Lösungswege für die Aufgaben

1  
von 6

### Nenne die Begriffe, die den Aufbau oder die Funktion des Herzens beschreiben.

**Lösungsschlüssel:** A, C, D, F, G, I

Das Herz ist eines deiner wichtigsten **Organe**.

Es ist ein **Hohlmuskel**, der **Blut** durch deinen Körper **pumpt**.

Jede Herzhälfte besteht aus einem **Vorhof** und einer **Herzkammer**, durch die dein Blut fließt.

Das Herz ist nicht für die **Verdauung** zuständig, das übernehmen unter anderem der *Magen* und der *Darm*.

Das Herz ist auch **kein Filter** – andere Organe wie *Niere*, *Leber* und *Milz* filtern Blut oder andere Körperflüssigkeiten.

Für das **Denken** ist das *Gehirn* zuständig.