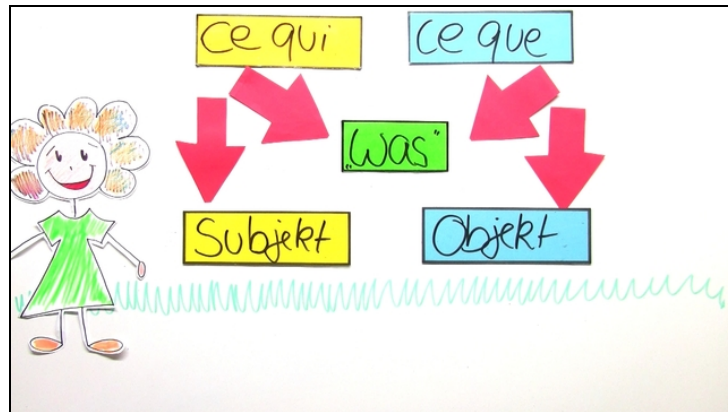




Arbeitsblätter zum Ausdrucken von [sofatutor.com](https://www.sofatutor.com)

Relativpronomen: „ce qui“ und „ce que“



- 1 **Nenne die Eigenschaften der Relativpronomen.**
- 2 Bestimme die richtige Übersetzung.
- 3 Bestimme die Funktionen der Relativpronomen im Satz.
- 4 Bestimme die passenden Relativpronomen.
- 5 Arbeite die richtigen Relativpronomen heraus.
- 6 Bestimme, ob *qui* / *que* oder *ce qui* / *ce que* in die Lücken passt.
- + mit vielen Tipps, Lösungsschlüsseln und Lösungswegen zu allen Aufgaben

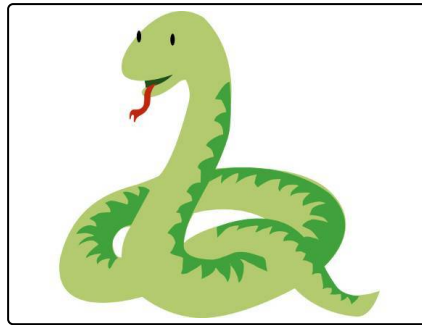


Das komplette Paket, **inkl. aller Aufgaben, Tipps, Lösungen und Lösungswege** gibt es für alle Abonnenten von [sofatutor.com](https://www.sofatutor.com)



Nenne die Eigenschaften der Relativpronomen.

Verbinde die passenden Elemente.



<i>ce qui</i>	A	1	ist Subjekt und hat ein Bezugswort
<i>ce que</i>	B	2	ist Subjekt und hat kein Bezugswort
<i>qui</i>	C	3	ist Objekt und hat ein Bezugswort
<i>que</i>	D	4	ist Objekt und hat kein Bezugswort



Unsere Tipps für die Aufgaben

1
von 6

Nenne die Eigenschaften der Relativpronomen.

1. Tipp

Ce qui und *ce que* beziehen sich stets auf den **Inhalt eines ganzen Satzes** oder Satzabschnittes (und nicht auf ein einzelnes Wort). Sie werden beide mit **was** übersetzt.

2. Tipp

Qui steht für **Subjekte**, während *que* für **Objekte** steht.



Lösungen und Lösungswege für die Aufgaben

1
von 6

Nenne die Eigenschaften der Relativpronomen.

Lösungsschlüssel: A—2 // B—4 // C—1 // D—3

Qui und *que* sind Relativpronomen, die...

- Personen oder Sachen näher beschreiben,
- immer ein Bezugswort haben,
- mit **der, die, das** oder **den, die, das** übersetzt werden.

Ce qui und *ce que*...

- beziehen sich auf eine **Nominalkonstruktion**,
- haben **niemals** ein **direktes Bezugswort**,
- kommen häufig in **indirekten Fragen** vor,
- werden mit **was** übersetzt.