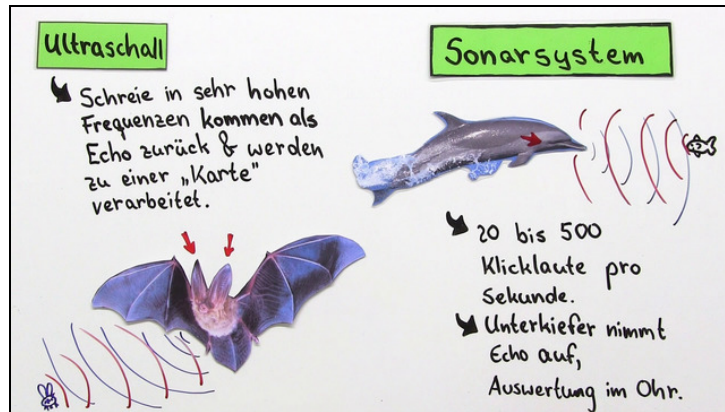




Arbeitsblätter zum Ausdrucken von [sofatutor.com](https://www.sofatutor.com)

# Sinneswahrnehmung bei Tieren



- 1 **Gib an, wozu das Grubenorgan der Schlange dient.**
- 2 Beschreibe die besonderen Augen der unten abgebildeten Tiere.
- 3 Fasse zusammen, wie sich eine Fledermaus bei Dunkelheit orientiert.
- 4 Untersuche den nächtlichen Vogelzug.
- 5 Vergleiche, wie sich Delfin und Hammerhai im Wasser orientieren.
- 6 Erkläre, wie Fische ihre Umwelt wahrnehmen.
- + mit vielen Tipps, Lösungsschlüsseln und Lösungswegen zu allen Aufgaben

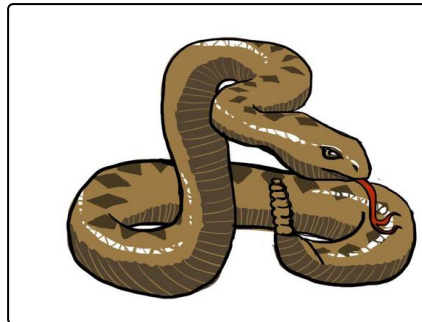


Das komplette Paket, inkl. aller Aufgaben, Tipps, Lösungen und Lösungswege gibt es für alle Abonnenten von [sofatutor.com](https://www.sofatutor.com)



## Gib an, wozu das Grubenorgan der Schlange dient.

Wähle die richtige Antwort aus.



Mit dem Grubenorgan nimmt die Schlange verschiedenste Gerüche wahr.

A

Das Grubenorgan dient als Magnetkompass zur Orientierung.

B

Das Grubenorgan ist ein Temperatursinnesorgan.

C

Mit dem Grubenorgan kann eine Schlange elektromagnetische Felder wahrnehmen.

D



## Unsere Tipps für die Aufgaben

1  
von 6

### Gib an, wozu das Grubenorgan der Schlange dient.

#### 1. Tipp



Eine Schlange kann eine Ratte, deren Körpertemperatur nur 10 °C über der der Umgebung liegt, noch aus bis zu siebzig Metern Entfernung aufspüren.

---



## Lösungen und Lösungswege für die Aufgaben

1  
von 6

### Gib an, wozu das Grubenorgan der Schlange dient.

**Lösungsschlüssel:** C

Nicht mit den Augen, sondern anhand der Temperatur erspüren **Schlangen** ihre Beute. Das kleine Loch zwischen Nase und Augen ist das **Grubenorgan**, ein *Temperatursinnesorgan*. Je wärmer ein Tier im Vergleich zur Umgebung ist, desto sicherer kann es von einer Schlange wahrgenommen werden.