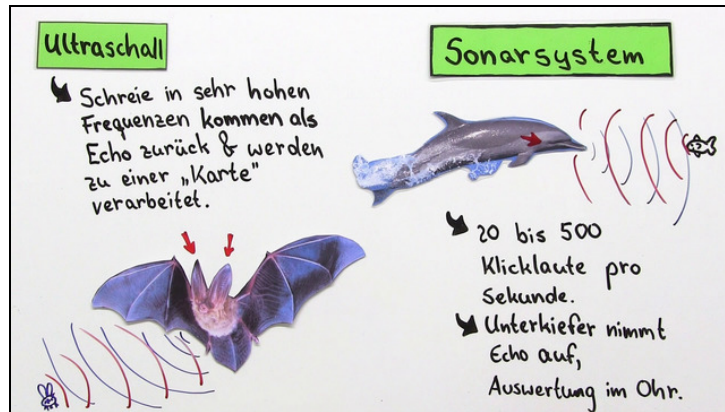




Arbeitsblätter zum Ausdrucken von sofatutor.com

Sinneswahrnehmung bei Tieren



- 1 **Gib an, wozu das Grubenorgan der Schlange dient.**
- 2 **Beschreibe die besonderen Augen der unten abgebildeten Tiere.**
- 3 **Fasse zusammen, wie sich eine Fledermaus bei Dunkelheit orientiert.**
- 4 **Untersuche den nächtlichen Vogelzug.**
- 5 **Vergleiche, wie sich Delfin und Hammerhai im Wasser orientieren.**
- 6 **Erkläre, wie Fische ihre Umwelt wahrnehmen.**
- + **mit vielen Tipps, Lösungsschlüsseln und Lösungswegen zu allen Aufgaben**

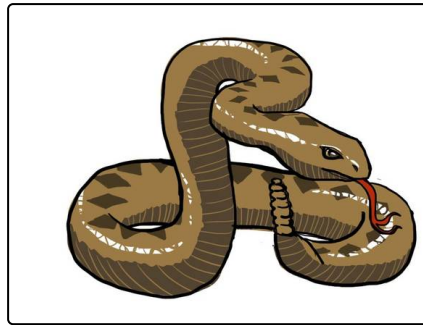


Das komplette Paket, **inkl. aller Aufgaben, Tipps, Lösungen und Lösungswege** gibt es für alle Abonnenten von sofatutor.com



Gib an, wozu das Grubenorgan der Schlange dient.

Wähle die richtige Antwort aus.



- A
Mit dem Grubenorgan nimmt die Schlange verschiedenste Gerüche wahr.
- B
Das Grubenorgan dient als Magnetkompass zur Orientierung.
- C
Das Grubenorgan ist ein Temperatursinnesorgan.
- D
Mit dem Grubenorgan kann eine Schlange elektromagnetische Felder wahrnehmen.



Unsere Tipps für die Aufgaben

1
von 6

Gib an, wozu das Grubenorgan der Schlange dient.

1. Tipp



Eine Schlange kann eine Ratte, deren Körpertemperatur nur 10 °C über der der Umgebung liegt, noch aus bis zu siebzig Metern Entfernung aufspüren.



Lösungen und Lösungswege für die Aufgaben

1
von 6

Gib an, wozu das Grubenorgan der Schlange dient.

Lösungsschlüssel: C

Nicht mit den Augen, sondern anhand der Temperatur erspüren **Schlangen** ihre Beute. Das kleine Loch zwischen Nase und Augen ist das **Grubenorgan**, ein *Temperatursinnesorgan*. Je wärmer ein Tier im Vergleich zur Umgebung ist, desto sicherer kann es von einer Schlange wahrgenommen werden.