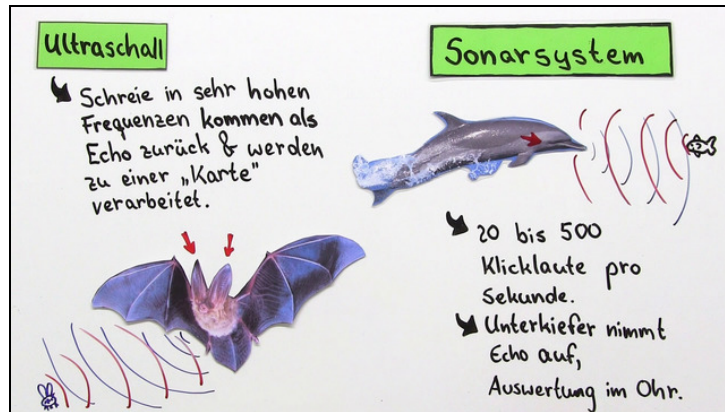




Arbeitsblätter zum Ausdrucken von [sofatutor.com](https://www.sofatutor.com)

Sinneswahrnehmung bei Tieren



- 1 **Gib an, wozu das Grubenorgan der Schlange dient.**
- 2 Beschreibe die besonderen Augen der unten abgebildeten Tiere.
- 3 Fasse zusammen, wie sich eine Fledermaus bei Dunkelheit orientiert.
- 4 Untersuche den nächtlichen Vogelzug.
- 5 Vergleiche, wie sich Delfin und Hammerhai im Wasser orientieren.
- 6 Erkläre, wie Fische ihre Umwelt wahrnehmen.
- + mit vielen Tipps, Lösungsschlüsseln und Lösungswegen zu allen Aufgaben

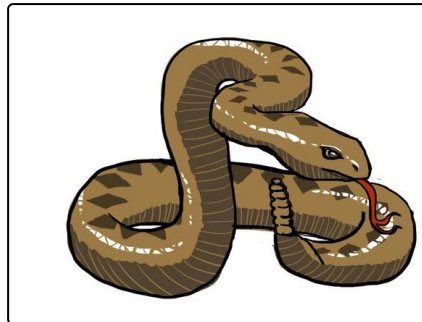


Das komplette Paket, inkl. aller Aufgaben, Tipps, Lösungen und Lösungswege gibt es für alle Abonnenten von [sofatutor.com](https://www.sofatutor.com)



Gib an, wozu das Grubenorgan der Schlange dient.

Wähle die richtige Antwort aus.



- A
Mit dem Grubenorgan nimmt die Schlange verschiedenste Gerüche wahr.
- B
Das Grubenorgan dient als Magnetkompass zur Orientierung.
- C
Das Grubenorgan ist ein Temperatursinnesorgan.
- D
Mit dem Grubenorgan kann eine Schlange elektromagnetische Felder wahrnehmen.



Unsere Tipps für die Aufgaben

1
von 6

Gib an, wozu das Grubenorgan der Schlange dient.

1. Tipp



Eine Schlange kann eine Ratte, deren Körpertemperatur nur 10 °C über der der Umgebung liegt, noch aus bis zu siebenzig Metern Entfernung aufspüren.



Lösungen und Lösungswege für die Aufgaben

1
von 6

Gib an, wozu das Grubenorgan der Schlange dient.

Lösungsschlüssel: C

Nicht mit den Augen, sondern anhand der Temperatur erspüren **Schlangen** ihre Beute. Das kleine Loch zwischen Nase und Augen ist das **Grubenorgan**, ein *Temperatursinnesorgan*. Je wärmer ein Tier im Vergleich zur Umgebung ist, desto sicherer kann es von einer Schlange wahrgenommen werden.