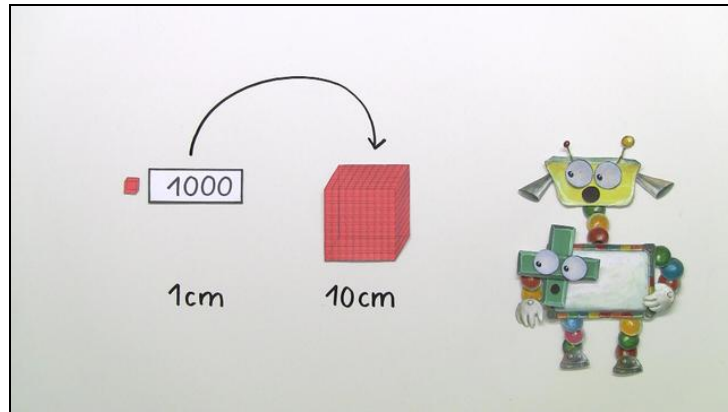




Arbeitsblätter zum Ausdrucken von [sofatutor.com](https://www.sofatutor.com)

# Wie rechne ich Hohlmaße und Gewichte richtig um?



- 1 **Wie viel Wasser passt in einen Würfel mit 10 cm Kantenlänge? Bestimme.**
- 2 **Wie viel wiegt 1 Liter Wasser? Gib an.**
- 3 **Wie viel wiegt das Wasser? Berechne.**
- 4 **Wie viel Wasser ist im Behälter? Bestimme.**
- 5 **Welche Angaben bedeuten das Gleiche? Ordne zu.**
- 6 **Wie viel Wasser passt in vier von Nikos Würfeln zusammen? Entscheide.**
- + **mit vielen Tipps, Lösungsschlüsseln und Lösungswegen zu allen Aufgaben**

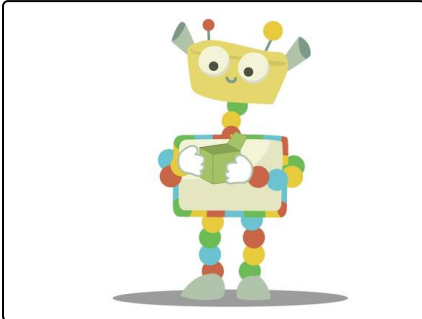


Das komplette Paket, **inkl. aller Aufgaben, Tipps, Lösungen und Lösungswege** gibt es für alle Abonnenten von [sofatutor.com](https://www.sofatutor.com)



## Wie viel Wasser passt in einen Würfel mit 10 cm Kantenlänge? Bestimme.

Wähle die richtige Antwort aus.



Ein Würfel mit einer Kantenlänge von 10 cm wiegt ohne Wasser 34 g und mit Wasser 1034 g. Das bedeutet das Wasser im Würfel wiegt **1000 g**.

2 l A

2000 ml B

1 l C

250 ml D

5 l E

1 ml F



## Unsere Tipps für die Aufgaben

1  
von 6

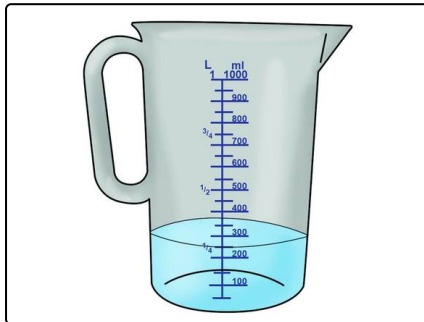
**Wie viel Wasser passt in einen Würfel mit 10 cm Kantenlänge?  
Bestimme.**

### 1. Tipp

Wie viel ml Wasser wiegen genau 1g?

---

### 2. Tipp



Wie viel ml sind 1l?

---

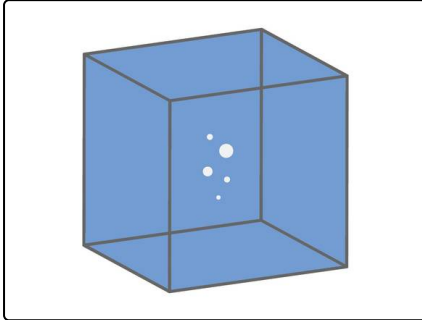


## Lösungen und Lösungswege für die Aufgaben

1  
von 6

**Wie viel Wasser passt in einen Würfel mit 10 cm Kantenlänge?  
Bestimme.**

**Lösungsschlüssel:** C



Der Würfel wiegt ohne Wasser 34 g und mit Wasser 1034 g. Das bedeutet das Wasser im Würfel wiegt 1000 g.

Du weißt bereits, dass 1000 ml Wasser 1000 g wiegen. 1000 ml ist umgerechnet 1 l.

**In einen Würfel mit der Kantenlänge 10 cm passt 1 Liter Wasser.**