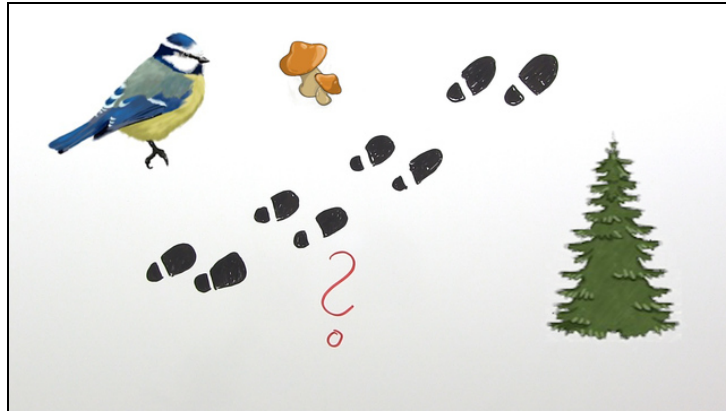




Arbeitsblätter zum Ausdrucken von [sofatutor.com](https://www.sofatutor.com)

## Bestimmen von Wirbeltieren



- 1 **Bestimme diesen Lurch.**
- 2 Gib die Reihenfolge beim Bestimmen von Lebewesen wieder.
- 3 Bestimme einen Lurch anhand seiner Merkmale.
- 4 Erkläre, wie sich der Körperbau von Schwanz- und Froschlurchen unterscheidet.
- 5 Bestimme, welche Tiere zu der Klasse der Amphibien gehören.
- 6 Bestimme, um welche Wirbeltiere es sich handelt.
- + mit vielen Tipps, Lösungsschlüsseln und Lösungswegen zu allen Aufgaben

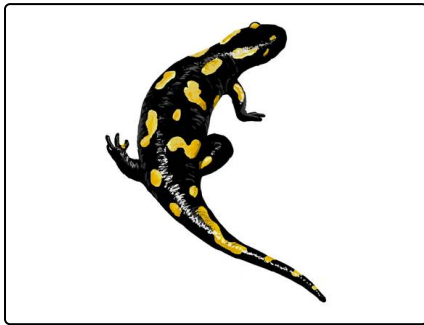


Das komplette Paket, **inkl. aller Aufgaben, Tipps, Lösungen und Lösungswege** gibt es für alle Abonnenten von [sofatutor.com](https://www.sofatutor.com)




## Bestimme diesen Lurch.

Markiere die richtigen Antworten auf die Fragen aus dem Bestimmungsschlüssel farbig.



Nun weiß Paul, wie er beim Bestimmen vorgehen muss.

Macht es doch mal gemeinsam und bestimmt den Namen dieses Tieres.

 richtig

1 Hat das Tier einen Schwanz?

Ja Nein  
-----

2 Demzufolge ist es ein Schwanzlurch. Wie sieht der Schwanz aus?

Er ist rund. Er ist flach.  
-----

3 Dann ist es ein Salamander, besitzt er auf der Haut gelbe Flecken?

Ja Nein  
-----

4 Es ist ein Feuersalamander.

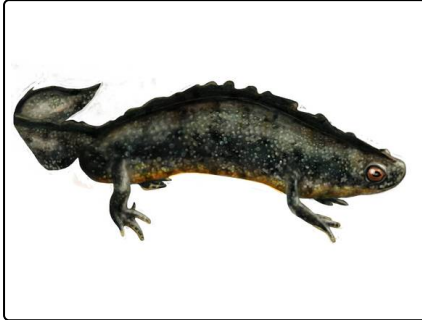


## Unsere Tipps für die Aufgaben

1  
von 6

### Bestimme diesen Lurch.

#### 1. Tipp



Dieser Schwanz ist flach und nicht rund.

---



## Lösungen und Lösungswege für die Aufgaben

1  
von 6

### Bestimme diesen Lurch.

**Lösungsschlüssel:** richtig: 1, 3, 5

Das Bestimmen ist ein Verfahren, mit dem du durch Abbildungen oder einen Bestimmungsschlüssel den Namen eines Lebewesens feststellen kannst.

Mit einzelnen Fragen zu verschiedenen Merkmalen kommst du dem Namen des Lebewesens auf die Spur.

Hat das Tier einen Schwanz? **Ja**, hat es. Dieser ist **rund** und zudem besitzt es **gelbe Flecken**. Das Tier ist also ein Feuersalamander.