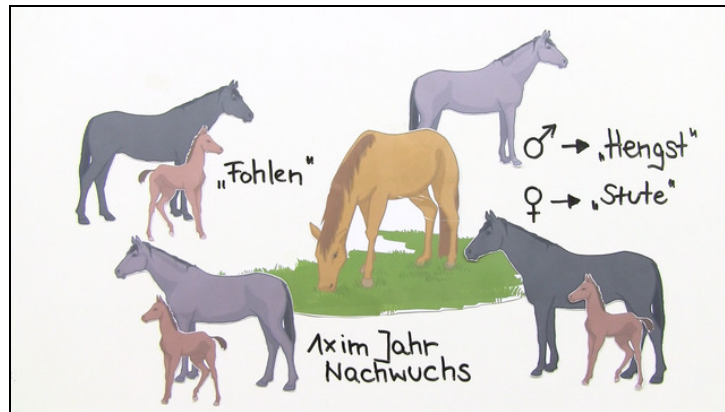




Arbeitsblätter zum Ausdrucken von [sofatutor.com](https://www.sofatutor.com)

## Das Pferd - ein Nutztier im Wandel



- 1 Beschrifte das Gebiss des Pferdes.
- 2 Benenne verschiedene Pferderassen.
- 3 Beschreibe, wie sich das Nutztier Pferd im Laufe der Zeit gewandelt hat.
- 4 Bestimme die Bedeutung einiger Fachbegriffe aus der Welt der Pferde.
- 5 Belege, dass das Pferd ein Fluchttier ist.
- 6 Erkläre das Sprichwort *Einem geschenkten Gaul schaut man nicht ins Maul*
- + mit vielen Tipps, Lösungsschlüsseln und Lösungswegen zu allen Aufgaben



Das komplette Paket, inkl. aller Aufgaben, Tipps, Lösungen und Lösungswege gibt es für alle Abonnenten von [sofatutor.com](https://www.sofatutor.com)



## Beschrifte das Gebiss des Pferdes.

Fülle die Lücken mit der richtigen Bezeichnung.

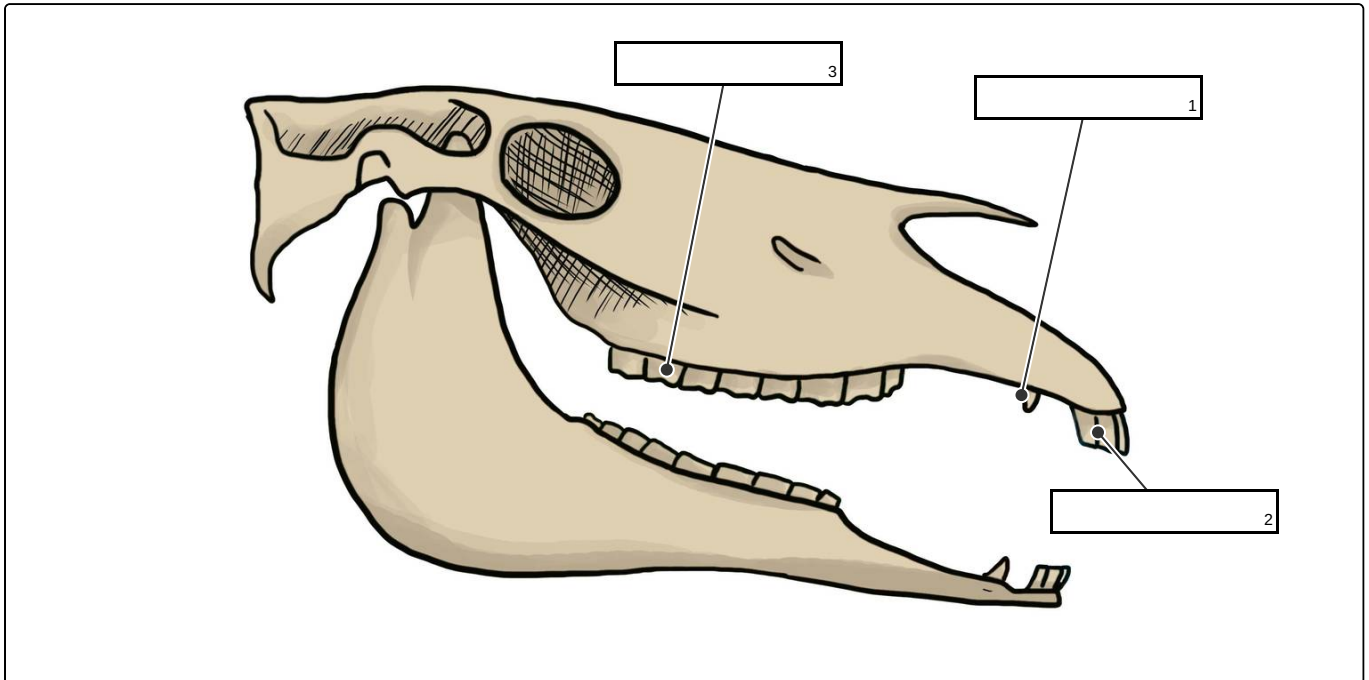
Reißzähne

Hengstzähne

Kauzähne

Backenzähne

Schneidezähne





## Unsere Tipps für die Aufgaben

1  
von 6

### **Beschrifte das Gebiss des Pferdes.**

#### **1. Tipp**

Die Schneidezähne sind ganz vorn im Maul.

---

#### **2. Tipp**

Mit den Backenzähnen zerkaut das Pferd die Nahrung.

---



## Lösungen und Lösungswege für die Aufgaben

1  
von 6

### Beschrifte das Gebiss des Pferdes.

**Lösungsschlüssel:** 1: Hengstzähne // 2: Schneidezähne // 3: Backenzähne

Beim Fressen zupft das Pferd das Futter mit seinen nach vorne geneigten **Schneidezähnen** ab. Mithilfe der breiten **Backenzähne** wird die schwer verdauliche Kost gründlich zerrieben. **Eckzähne** besitzt übrigens nur das männliche Pferd, der Hengst. Sie werden deshalb auch als **Hengstzähne** bezeichnet.