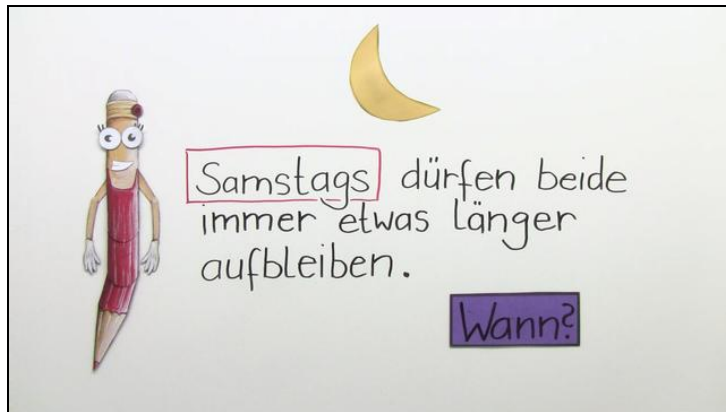




Arbeitsblätter zum Ausdrucken von [sofatutor.com](https://www.sofatutor.com)

Was sind Zeitangaben?



- 1 **Was ist eine Zeitangabe? Benenne.**
- 2 **Wo steckt die Zeitangabe im Satz? Gib sie an.**
- 3 **Welche Sätze haben eine Zeitangabe? Nenne sie.**
- 4 **Wie lautet die Frage nach der Zeitangabe? Bilde die Paare.**
- 5 **Wie heißt die Zeitangabe? Bestimme sie.**
- 6 **Welche Zeitangabe passt zur Frage? Entscheide.**
- + **mit vielen Tipps, Lösungsschlüsseln und Lösungswegen zu allen Aufgaben**

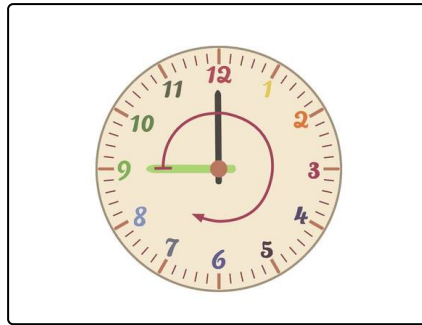


Das komplette Paket, **inkl. aller Aufgaben, Tipps, Lösungen und Lösungswege** gibt es für alle Abonnenten von [sofatutor.com](https://www.sofatutor.com)



Was ist eine Zeitangabe? Benenne.

Wähle die richtige Antwort aus.



Eine Zeitangabe ist ein anderes Wort für Uhr.

A

Eine Zeitangabe ist ein Satzglied, mit dem ein Zeitpunkt oder Zeitraum festgelegt wird.

B

Das Wort *schnell* ist eine Zeitangabe.

C

Zeitangaben sind die Wörter: *heute, morgen, stundenlang, am Abend*.

D



Arbeitsblatt: Was sind Zeitangaben?

Deutsch / Richtig schreiben – Rechtschreibung und Zeichensetzung / Richtig schreiben lernen / Wie schreibe ich eine Zeitangabe richtig?
/ Was sind Zeitangaben?

Unsere Tipps für die Aufgaben

1
von 6

Was ist eine Zeitangabe? Benenne.

1. Tipp

Der Abend verging schnell.

Wie verging der Abend? - **Schnell.**

2. Tipp

Auf die Frage *wie?* antwortest du **nicht** mit einer Zeitangabe.



Arbeitsblatt: Was sind Zeitangaben?

Deutsch / Richtig schreiben – Rechtschreibung und Zeichensetzung / Richtig schreiben lernen / Wie schreibe ich eine Zeitangabe richtig?
/ Was sind Zeitangaben?

Lösungen und Lösungswege für die Aufgaben

1
von 6

Was ist eine Zeitangabe? Benenne.

Lösungsschlüssel: B, D

Eine **Zeitangabe** ist ein Satzglied, mit dem ein **Zeitpunkt** oder **Zeitraum** festgelegt wird. Beispiele für Zeitangaben sind: *heute, morgen, stundenlang, am Abend*.

Zeitangaben in einem Satz kannst du auch erfragen:

- Wann?
- Wie lange?
- Seit wann?
- Bis wann?