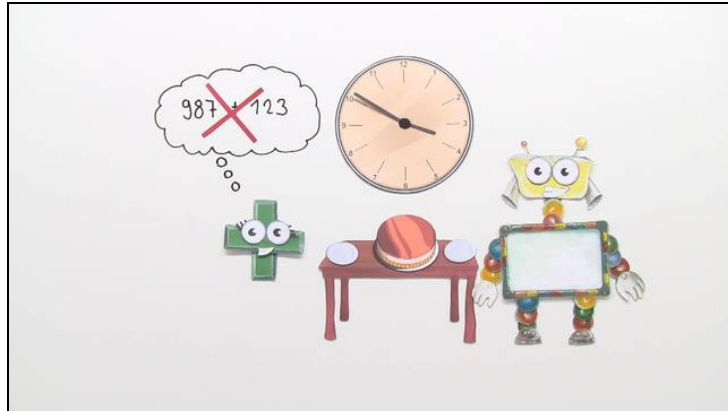




Arbeitsblätter zum Ausdrucken von [sofatutor.com](https://www.sofatutor.com)

Schriftliches Addieren ohne Übertrag



- 1 **Wie lautet das Ergebnis? Berechne.**
- 2 **Wie gehst du beim schriftlichen Addieren vor? Sortiere.**
- 3 **Wie muss die Aufgabe in das Stellenwertsystem geschrieben werden? Ordne zu.**
- 4 **Wie viele Menschen sind im Zoo?**
- 5 **Wie muss das Ergebnis lauten? Berechne.**
- 6 **Welche Aufgabe hat welches Ergebnis? Ordne zu.**
- + **mit vielen Tipps, Lösungsschlüsseln und Lösungswegen zu allen Aufgaben**

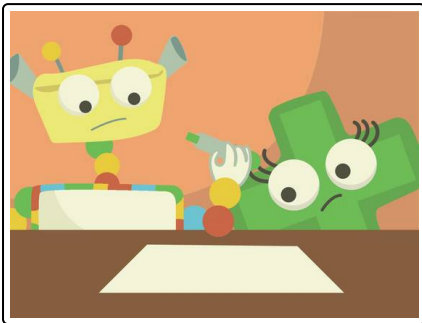


Das komplette Paket, **inkl. aller Aufgaben, Tipps, Lösungen und Lösungswege** gibt es für alle Abonnenten von [sofatutor.com](https://www.sofatutor.com)



Wie lautet das Ergebnis? Berechne.

Fülle die Lücken mit den passenden Zahlen.



Niko und Lilli versuchen schriftlich zu addieren. Sie wollen herausfinden, wie viel $182 + 15$ ist.

	H	Z	E
	1	8	2
+		1	5
	<input type="text" value="1"/>	<input type="text" value="2"/>	<input type="text" value="3"/>



Unsere Tipps für die Aufgaben

1
von 6

Wie lautet das Ergebnis? Berechne.

1. Tipp

Rechne von rechts nach links.

2. Tipp

Erst Einer + Einer, dann Zehner + Zehner und dann die Hunderter.



Lösungen und Lösungswege für die Aufgaben

1
von 6

Wie lautet das Ergebnis? Berechne.

Lösungsschlüssel: 1: 1 // 2: 9 // 3: 7

Niko und Lilli denken daran, dass man von rechts nach links rechnen muss. Sie beginnen also bei den Einern:

- $2 + 5 = 7$

Die 7 schreiben sie unter die Einer.

- $8 + 1 = 9$

Die 9 schreiben sie unter die Zehner.

- $1 + 0 = 1$

Die 1 schreiben sie unter die Hunderter.

Jetzt müssen sie nur noch das Ergebnis ablesen. Das Ergebnis lautet **197**.