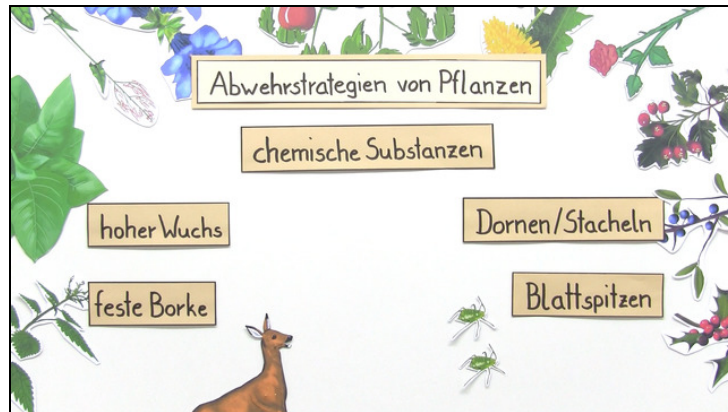




Arbeitsblätter zum Ausdrucken von [sofatutor.com](https://www.sofatutor.com)

Abwehrstrategien der Pflanzen



- 1 **Beschreibe die Abwehrstrategie der Ulme.**
- 2 Bestimme die Abwehrstrategien der dargestellten Pflanzen.
- 3 Gib die Abwehrstrategien verschiedener Pflanzen wieder.
- 4 Erkläre die Bedeutung der Dornen beim Kaktus.
- 5 Arbeite heraus, welche zusätzliche Abwehrstrategie die Tabakpflanze besitzt.
- 6 Erkläre den Unterschied zwischen Dornen und Stacheln.
- + mit vielen Tipps, Lösungsschlüsseln und Lösungswegen zu allen Aufgaben



Das komplette Paket, **inkl. aller Aufgaben, Tipps, Lösungen und Lösungswege** gibt es für alle Abonnenten von [sofatutor.com](https://www.sofatutor.com)



Beschreibe die Abwehrstrategie der Ulme.

Bringe die Sätze in die richtige Reihenfolge.



Der **Ulmenblattkäfer** befällt hauptsächlich die Ulmen. Doch diese haben eine Methode, sich vor den lästigen Fressfeinden zu schützen.

Die Erzwespen fressen die Ulmenblattkäfer auf.

Hat der Baum den Befall erkannt, sendet er chemische Botenstoffe aus.

Die Ulme registriert die Eiablage.

Als erstes legt der Ulmenblattkäfer seine Eier auf einem Ulmenblatt ab.

Die Botenstoffe locken Erzwespen an.

RICHTIGE REIHENFOLGE

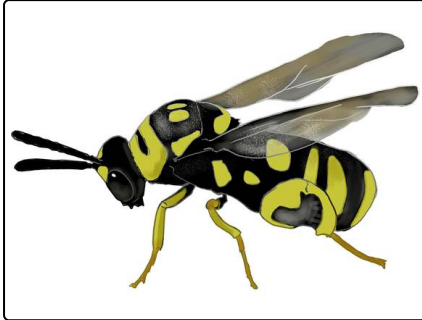


Unsere Tipps für die Aufgaben

1
von 6

Beschreibe die Abwehrstrategie der Ulme.

1. Tipp



Die Erzwespe hat den Ulmenblattkäfer zum Fressen gern.

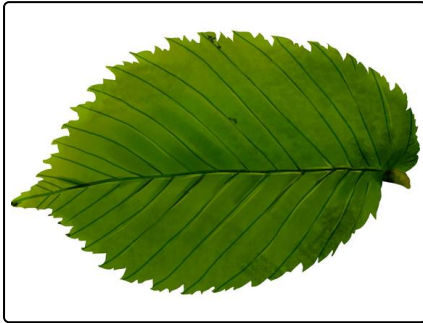


Lösungen und Lösungswege für die Aufgaben

1
von 6

Beschreibe die Abwehrstrategie der Ulme.

Lösungsschlüssel: D, C, B, E, A



Die Ulmenblätter schmecken den Raupen der Ulmenblattkäfer sehr gut. Die Ulmenblattkäfer legen daher ihre Eier gerne auf dem Ulmenblatt ab. In diesem Fall registriert der Baum die Eier und sendet chemische Botenstoffe aus. Diese Botenstoffe locken Erzwespen an. Die Erzwespen fressen die Käfer auf.