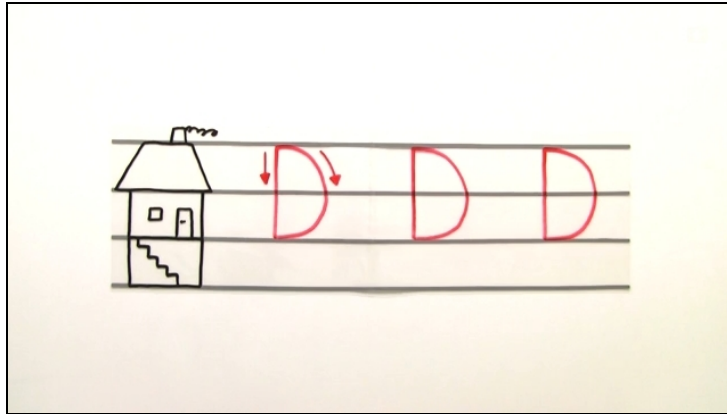




Arbeitsblätter zum Ausdrucken von [sofatutor.com](https://www.sofatutor.com)

Einführung des Buchstabens D



- 1 **Wo kannst du ein *D* am Wortanfang hören?**
- 2 **Bei welchen Wörtern kannst du das *D* am Wortanfang hören?**
- 3 **In welchen Wörtern steht ein großes *D* oder ein kleines *d* ?**
- 4 **In welchen Wörtern steckt ein großes *D* oder ein kleines *d* ?**
- 5 **In welchen Wörtern steckt ein großes *D* oder ein kleines *d* ?**
- 6 **Wo kannst du ein großes *D* oder ein kleines *d* hören?**
- + **mit vielen Tipps, Lösungsschlüsseln und Lösungswegen zu allen Aufgaben**

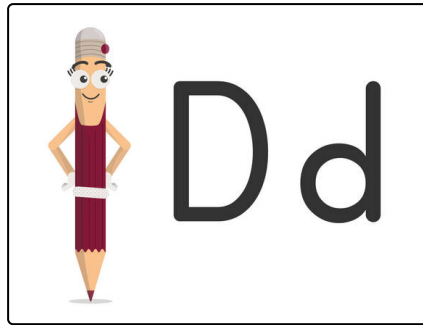


Das komplette Paket, inkl. aller Aufgaben, Tipps, Lösungen und Lösungswege gibt es für alle Abonnenten von [sofatutor.com](https://www.sofatutor.com)



Wo kannst du ein *D* am Wortanfang hören?

Wähle alle Hörtexte aus, in denen du ein großes *D* oder ein kleines *d* hören kannst.



A

sofatutor.com/ep/37ao

B

sofatutor.com/ep/37ap

C

sofatutor.com/ep/37aq

D

sofatutor.com/ep/37ar



Unsere Tipps für die Aufgaben

1
von 6

Wo kannst du ein *D* am Wortanfang hören?

1. Tipp



Hör die Audiodateien mehrmals an und achte auf den Anfang des Wortes.

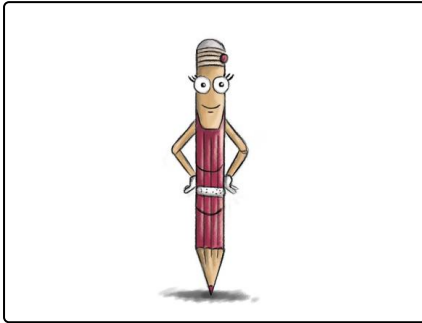


Lösungen und Lösungswege für die Aufgaben

1
von 6

Wo kannst du ein *D* am Wortanfang hören?

Lösungsschlüssel: A, B, D



Den Anlaut **D** kannst du am Wortanfang gut hören.

Nur das Wort *Kanne* beginnt nicht mit einem *D*. Manchmal wird es mit dem Laut *T* verwechselt. Aber das *D* hört sich viel weicher an. Hör mal den Unterschied: *Dampf* und *Tante*. Hörst du das *D* bei *Dampf*? Es steht am Wortanfang.

Kannst du das *T* bei *Tante* hören? Sprich das Wort in Silben aus, dann hörst du es deutlicher: *Tan-te*.