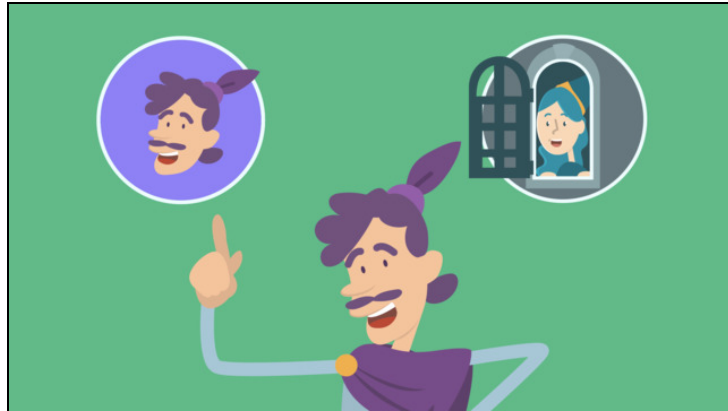




Arbeitsblätter zum Ausdrucken von [sofatutor.com](https://www.sofatutor.com)

Kausale Beziehungen von Ereignissen



- 1 **Beschreibe die gegebenen Beziehungen und Verknüpfungen zwischen Ereignissen.**
- 2 **Gib die mathematischen Schreibweisen für die jeweiligen Beziehungen zwischen den Ereignissen A und B an.**
- 3 **Bestimme die Beziehungen der gegebenen Ereignisse.**
- 4 **Erkläre die Bedeutung der Beziehung zwischen den Ereignissen A und B .**
- 5 **Ermittle die Beziehungen und Verknüpfungen zwischen den gegebenen Ereignissen.**
- 6 **Prüfe die Aussagen bezüglich ihrer Richtigkeit.**
- + **mit vielen Tipps, Lösungsschlüsseln und Lösungswegen zu allen Aufgaben**



Das komplette Paket, **inkl. aller Aufgaben, Tipps, Lösungen und Lösungswege** gibt es für alle Abonnenten von [sofatutor.com](https://www.sofatutor.com)



Beschreibe die gegebenen Beziehungen und Verknüpfungen zwischen Ereignissen.

Verbinde.

Die Ereignisse A und B bedingen sich gegenseitig.	A	1	Die Ereignisse A und B schließen sich gegenseitig kausal aus.
Die Ereignisse A und B schließen sich gegenseitig zwar nicht aus, bedingen sich aber auch nicht.	B	2	Ereignis A bedingt also Ereignis B kausal.
Ereignis B tritt ein, sofern Ereignis A eintritt – aber nicht zwangsläufig umgekehrt.	C	3	Die Ereignisse A und B sind also kausal äquivalent.
Ereignis B tritt nur dann ein, wenn Ereignis A nicht eintritt und umgekehrt.	D	4	Die Ereignisse A und B sind somit kausal unabhängig.



Unsere Tipps für die Aufgaben

1
von 6

Beschreibe die gegebenen Beziehungen und Verknüpfungen zwischen Ereignissen.

1. Tipp

Die folgenden beiden Ereignisse schließen sich gegenseitig aus:

- A : Felix war heute um 14:00 Uhr im Kino.
 - B : Felix war heute um 14:00 Uhr in der Schule.
-

2. Tipp

Ereignis C und D sind kausal unabhängig:

- C : Felix war heute um 14:00 Uhr in der Schule.
 - D : Felix hat heute um 14:00 Uhr geschlafen.
-



Lösungen und Lösungswege für die Aufgaben

1
von 6

Beschreibe die gegebenen Beziehungen und Verknüpfungen zwischen Ereignissen.

Lösungsschlüssel: A—3 // B—4 // C—2 // D—1

Es sind folgende Beziehungen und Verknüpfungen zwischen Ereignissen möglich:

- Sie könnten sich gegenseitig bedingen. Dann sind sie **kausal äquivalent**.
- Sie könnten sich gegenseitig nicht ausschließen, aber auch nicht bedingen. Dann sind sie **kausal unabhängig**.
- Ereignis B könnte eintreten, sofern Ereignis A eintritt – aber nicht zwangsläufig umgekehrt. Dann **bedingt** Ereignis A das Ereignis B **kausal**.
- Ereignis B könnte eintreten, sofern Ereignis A nicht eintritt und umgekehrt. Dann **schließen sich** die Ereignisse A und B **kausal aus**.

Je ein Beispiel soll diese Beziehungen verdeutlichen:

A und B sind kausal äquivalent:

- A : Lena hat in der Prüfung alle Aufgaben richtig bearbeitet.
- B : Lena hat eine 1+ in der Prüfung.

C und D sind kausal unabhängig:

- C : Felix war heute um 14:00 Uhr in der Schule.
- D : Felix hat heute um 14:00 Uhr geschlafen.

E bedingt F kausal:

- E : Die Patrone ist leer.
- F : Der Füller schreibt nicht mehr.

G und H schließen sich gegenseitig aus:

- G : Felix war heute um 14:00 Uhr im Kino.
- H : Felix war heute um 14:00 Uhr in der Schule.