



Arbeitsblätter zum Ausdrucken von [sofatutor.com](https://www.sofatutor.com)

Onomatopoesie



- 1 Schildere die Hypothese, die es im Hinblick auf den Ursprung der Sprachen gibt.
- 2 Gib wieder, was die Onomatopoesie ist.
- 3 Gib an, wie Onomatopoetika verwendet werden.
- 4 Bestimme die Onomatopoetika.
- 5 Entscheide, um welche Art von Onomatopoetika es sich jeweils handelt.
- 6 Ermittle, welche Onomatopoetika zu welchem Beispiel gehören.
- + mit vielen Tipps, Lösungsschlüsseln und Lösungswegen zu allen Aufgaben

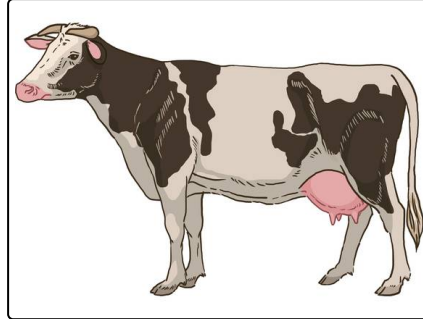


Das komplette Paket, inkl. aller Aufgaben, Tipps, Lösungen und Lösungswege gibt es für alle Abonnenten von [sofatutor.com](https://www.sofatutor.com)



Schildere die Hypothese, die es im Hinblick auf den Ursprung der Sprachen gibt.

Wähle die richtigen Antworten aus.



- Sprachforscher haben Beweise dafür gefunden, dass die menschliche Sprache durch die Nachahmung von Naturphänomenen entstanden ist. **A**
- Sprachforscher haben die Hypothese aufgestellt, dass die menschliche Sprache durch die Nachahmung von Naturphänomenen entstanden sein könnte. **B**
- Somit gilt als gesichert, dass die Lautmalerei den Ursprung der menschlichen Sprachen darstellt. **C**
- Ein Beispiel für die vermutlich lautmalerischen Ursprünge der deutschen Sprache ist *Muh* und *Kuh*. Der Laut, den die Kuh macht, hat vermutlich zu ihrem Namen geführt. **D**



Unsere Tipps für die Aufgaben

1
von 6

Schildere die Hypothese, die es im Hinblick auf den Ursprung der Sprachen gibt.

1. Tipp

Eine Hypothese ist eine noch nicht bewiesene Annahme.

2. Tipp

Dass der Ursprung der Sprache in der Lautmalerei liegt, ist nicht gesichert.



Lösungen und Lösungswege für die Aufgaben

1
von 6

Schildere die Hypothese, die es im Hinblick auf den Ursprung der Sprachen gibt.

Lösungsschlüssel: B, D

Wissenschaftler und Sprachforscher haben die **Hypothese** entwickelt, dass die menschlichen Sprachen entstanden sein könnten, indem **Naturphänomene lautlich nachgeahmt** wurden. Durch kleine Veränderungen im Laufe der Zeit können so unsere heutigen Sprachen entstanden sein. Beispielsweise

- *Muh*, das Geräusch, das ein Tier macht, wird mit einer kleinen lautlichen Veränderung zu dessen Namen: *Kuh*.

Gesicherte Erkenntnisse oder Beweise dafür gibt es allerdings nicht.