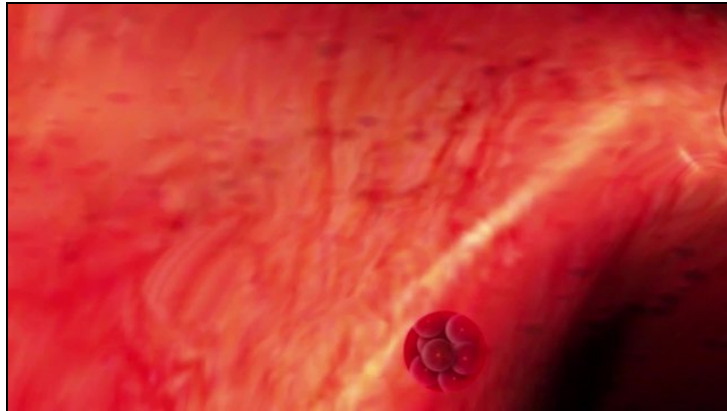




Arbeitsblätter zum Ausdrucken von [sofatutor.com](https://www.sofatutor.com)

Schwangerschaft – Wie entsteht ein neues Leben?



- 1 Welchen Weg geht die Eizelle nach der Befruchtung? Benenne.
- 2 Wie wird das Baby im Bauch der Mutter versorgt? Beschreibe.
- 3 Wie entwickelt sich das Baby im Mutterleib? Gib an.
- 4 Wie verläuft eine Schwangerschaft? Zeige auf.
- 5 Wie verändert sich der Körper einer Frau in der Schwangerschaft? Erkläre.
- 6 Wie verläuft die Geburt eines Kindes? Beschreibe sie.
- + mit vielen Tipps, Lösungsschlüsseln und Lösungswegen zu allen Aufgaben

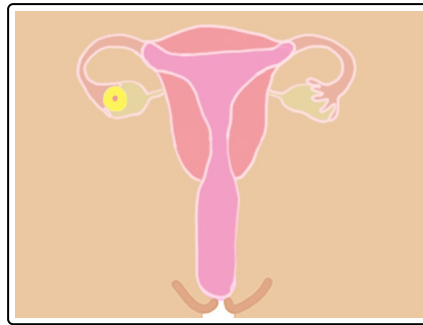


Das komplette Paket, inkl. aller Aufgaben, Tipps, Lösungen und Lösungswege gibt es für alle Abonnenten von [sofatutor.com](https://www.sofatutor.com)



Welchen Weg geht die Eizelle nach der Befruchtung? Benenne.

Wähle alle richtigen Aussagen aus.



- A
Nach der Befruchtung wird die Eizelle Richtung Gebärmutter transportiert.
- B
Auf den Weg zur Gebärmutter teilt sich die Eizelle nicht.
- C
Am 3. und 4. Tag nach der Befruchtung nistet sich die Eizelle in die Gebärmutterschleimhaut ein.
- D
Nach der Befruchtung wird die Eizelle nicht in die Gebärmutter transportiert, sondern nistet sich im Eierstock ein.



Unsere Tipps für die Aufgaben

1
von 6

Welchen Weg geht die Eizelle nach der Befruchtung? Benenne.

1. Tipp

In der Gebärmutterschleimhaut nistet sich der Embryo ein.

2. Tipp

Die Eizelle teilt sich zuerst in 2, dann in 4, dann in 8 Zellen und immer so weiter.

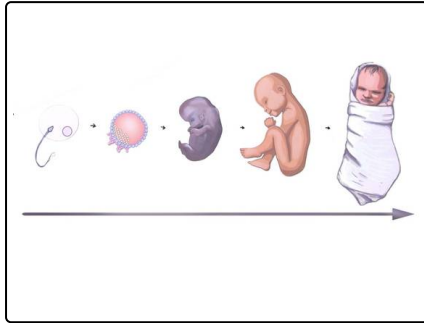


Lösungen und Lösungswege für die Aufgaben

1
von 6

Welchen Weg geht die Eizelle nach der Befruchtung? Benenne.

Lösungsschlüssel: A, C



Die Entwicklung eines Babys geht von einer befruchteten Eizelle aus.

Die Eizelle ist so klein, dass man sie kaum sehen kann.

Auf dem Weg der Eizelle in die Gebärmutter schleimhaut teilt sich die Eizelle sehr oft. Diesen Zellklumpen nennt man Embryo.