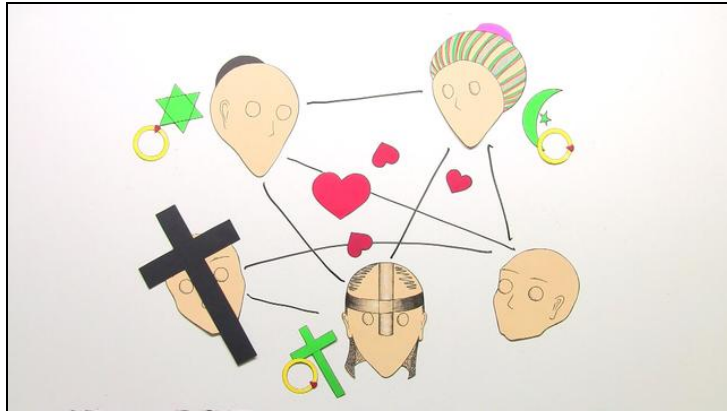




Arbeitsblätter zum Ausdrucken von [sofatutor.com](https://www.sofatutor.com)

„Nathan der Weise“ – Ringparabel



- 1 **Gib an, für was die Symbole der Ringparabel stehen.**
- 2 Vervollständige den Text zum Thema Aufklärung.
- 3 Gib den Inhalt des Dramas wieder.
- 4 Zeige, dass du den Inhalt und die Aussagen der *Ringparabel* verinnerlicht hast.
- 5 Ermittle den Aufbau des Dramas *Nathan der Weise*.
- 6 Analysiere den 85. Paragraphen aus Lessings Abhandlung „Die Erziehung des Menschengeschlechts“.
- + mit vielen Tipps, Lösungsschlüsseln und Lösungswegen zu allen Aufgaben



Das komplette Paket, **inkl. aller Aufgaben, Tipps, Lösungen und Lösungswege** gibt es für alle Abonnenten von [sofatutor.com](https://www.sofatutor.com)



Gib an, für was die Symbole der Ringparabel stehen.

Verbinde die Elemente der Sachebene mit denen der Bildebene.



die drei Ringe	A	1	Tertium Comparationis
der Vater / der weise Richter	B	2	Tempelritter
Bindeglied zwischen Sach- und Bildebene	C	3	Nathan
Richter, den die Söhne aufsuchen	D	4	Symbol für Judentum, Christentum und Islam
		5	Symbol für Gott



Unsere Tipps für die Aufgaben

1
von 6

Gib an, für was die Symbole der Ringparabel stehen.

1. Tipp

Skizziere dir die Symbole der Ringparabel auf einem Blatt, so wird es dir leichter fallen, ihre Bedeutung herauszufiltern.

2. Tipp

Erinnere dich, welche Gesamtaussage der Text hat, dann wird die Symbolik der Ringparabel klarer.



Lösungen und Lösungswege für die Aufgaben

1
von 6

Gib an, für was die Symbole der Ringparabel stehen.

Lösungsschlüssel: A—4 // B—5 // C—1 // D—3

Die **Bild- und Sachebene** der Ringparabel zu verstehen ist wichtig, um zu erkennen, auf was die Erzählung eigentlich verweisen möchte.

- Die **Bildebene** ist das offensichtliche, was für den Leser sofort erkennbar ist, z.B. die drei Ringe.
- Die **Sachebene** muss vom Leser erst noch entschlüsselt werden, um zu verstehen, was mit den Ringen eigentlich verdeutlicht werden soll, z.B. Judentum, Christentum, Islam.

Allgemeine Kennzeichen einer **Parabel** sind:

- kurze epische Textsorte
- lehrreich
- Empfänger muss Aussage der Parabel selbst erschließen
- Unterscheidung von Bild- und Sachebene