



Arbeitsblätter zum Ausdrucken von [sofatutor.com](https://www.sofatutor.com)

## Wie schreibe ich eine Nacherzählung?



- 1 **Wie kannst du die Nacherzählung des Meisterdichters unterteilen? Bestimme.**
- 2 Was ist eine Nacherzählung? Beschreibe.
- 3 Welche Verben stehen im Präteritum? Zeige sie.
- 4 Welche Nacherzählung gewinnt den Wettbewerb? Entscheide.
- 5 Wie kann Stella ihre Nacherzählung verbessern? Entscheide.
- 6 Was stimmt an der Nacherzählung nicht? Bestimme die Fehler.
- + mit vielen Tipps, Lösungsschlüsseln und Lösungswegen zu allen Aufgaben

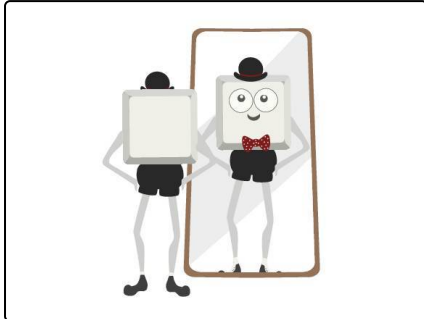


Das komplette Paket, **inkl. aller Aufgaben, Tipps, Lösungen und Lösungswege** gibt es für alle Abonnenten von [sofatutor.com](https://www.sofatutor.com)





## Wie kannst du die Nacherzählung des Meisterdichters unterteilen? Bestimme.

Markiere die Abschnitte in der entsprechenden Farbe. Benutze verschiedene Farben.



Teo ist sehr glücklich, weil er die Prüfung zum Dichter bestanden hat. Der Meisterdichter war so stolz auf ihn. Teo kennt sich gut mit Nacherzählungen aus.

Doch wo findet man in dieser Nacherzählung eigentlich die Einleitung, den Hauptteil und den Schluss?

 die Einleitung     der Hauptteil     der Schluss

Die Geschichte handelt von einem Raben und einem hungrigen Fuchs. Der Rabe hatte Käse gestohlen und der Fuchs wollte den Käse haben. Indem der Fuchs den Raben für seine schöne Stimme lobte und dieser anfang zu singen, fiel der Käse aus dem Schnabel. So konnte der Fuchs den Käse essen.



## Arbeitsblatt: Wie schreibe ich eine Nacherzählung?

Deutsch / Schreiben lernen – vom ABC zum fertigen Text / Erste Texte selbst schreiben / Erzählen, wie geht das? / Wie schreibe ich eine Nacherzählung?

---

### Unsere Tipps für die Aufgaben

1  
von 6

#### Wie kannst du die Nacherzählung des Meisterdichters unterteilen? Bestimme.

##### 1. Tipp

In der Einleitung wird beschrieben, um welche Tiere oder Menschen es in der Nacherzählung geht.

---

##### 2. Tipp

Der Hauptteil steht zwischen Einleitung und Schluss.

---



## Lösungen und Lösungswege für die Aufgaben

1  
von 6

### Wie kannst du die Nacherzählung des Meisterdichters unterteilen? Bestimme.

**Lösungsschlüssel:** die Einleitung: 1 // der Hauptteil: 2 // der Schluss: 3

Eine Nacherzählung besteht immer aus einer Einleitung, einem Hauptteil und einem Schluss.

- **Die Einleitung** steht immer am Anfang und besteht meistens aus einem bis drei Sätzen. Hier wird beschrieben, um welche Tiere oder Menschen es in der Nacherzählung geht.
- **Der Hauptteil** ist meistens der längste Teil.
- **Der Schluss** besteht oft nur aus einem Satz und erklärt, wie die Geschichte zu Ende geht.