



Arbeitsblätter zum Ausdrucken von [sofatutor.com](https://www.sofatutor.com)

# Die Seekuh - Ein faszinierendes Säugetier



- 1 **Was frisst die Seekuh? Gib an.**
- 2 Wie sieht eine Seekuh aus? Beschreibe sie.
- 3 Was trifft auf die Seekuh zu? Bestimme.
- 4 Welche Gemeinsamkeiten haben Seekühe und Menschen? Zeige auf.
- 5 Welche Meeresbewohner müssen zum Luftholen auftauchen? Prüfe.
- 6 Wer ist ein Meeressäuger und wer ein Fisch? Ordne zu.
- + mit vielen Tipps, Lösungsschlüsseln und Lösungswegen zu allen Aufgaben

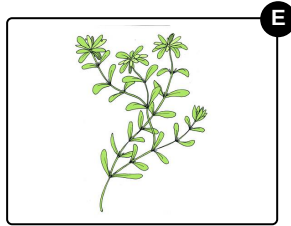
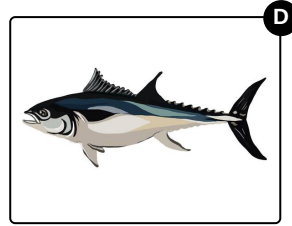
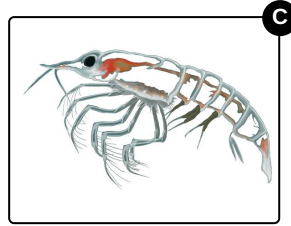
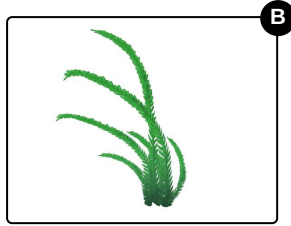


Das komplette Paket, **inkl. aller Aufgaben, Tipps, Lösungen und Lösungswege** gibt es für alle Abonnenten von [sofatutor.com](https://www.sofatutor.com)



## Was frisst die Seekuh? Gib an.

Wähle die Nahrung der Seekuh aus.





## Unsere Tipps für die Aufgaben

1  
von 6

### Was frisst die Seekuh? Gib an.

#### 1. Tipp

Seekühe sind Vegetarier.

---



## Lösungen und Lösungswege für die Aufgaben

1  
von 6

### Was frisst die Seekuh? Gib an.

**Lösungsschlüssel:** A, B, E

Seekühe sind reine Vegetarier. Sie mögen sehr gerne **Algen, Wasserpflanzen** und auch **Seegras**.

Eine Seekuh frisst ziemlich viel, bis zu 30 kg am Tag. Mit ihren Tasthaaren findet sie die Pflanzen und rupft sie mit ihren Zähnen ab. Andere Meerestiere jagt sie nicht, weder kleine Krebstiere noch Fische.