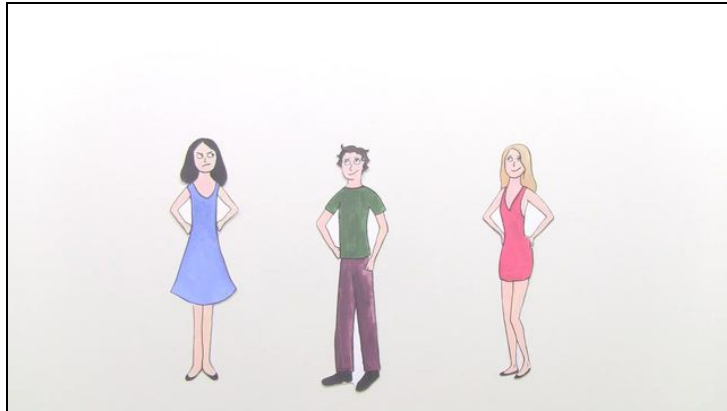




Arbeitsblätter zum Ausdrucken von [sofatutor.com](https://www.sofatutor.com)

# Pubertät - Achterbahn der Gefühle



- 1 Welche Gefühle kannst du hier erkennen? Bestimme sie.
  - 2 Welche Gefühle kommen vor allem in der Pubertät vor? Gib sie an.
  - 3 Welche Gefühle sind typisch in der Pubertät? Beschreibe sie.
  - 4 Welche Änderungen in der Pubertät sind körperlich und welche betreffen deine Gefühle? Entscheide dich.
  - 5 Welche Gefühle siehst du hier? Bestimme sie.
  - 6 Welche Aussagen über die Pubertät stimmen? Nenne sie.
- + mit vielen Tipps, Lösungsschlüsseln und Lösungswegen zu allen Aufgaben



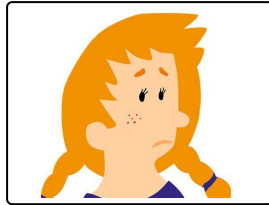
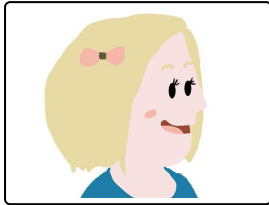
Das komplette Paket, inkl. aller Aufgaben, Tipps, Lösungen und Lösungswege gibt es für alle Abonnenten von [sofatutor.com](https://www.sofatutor.com)



## Welche Gefühle kannst du hier erkennen? Bestimme sie.

Schreibe die Begriffe unter das passende Bild.

- wütend    Vertrautheit    glücklich    traurig



----- 1

----- 2

----- 3

----- 4



## Unsere Tipps für die Aufgaben

1  
von 6

### **Welche Gefühle kannst du hier erkennen? Bestimme sie.**

#### **1. Tipp**

Wenn man wütend ist, zieht man oft die Augenbrauen zusammen. Schau doch mal in einen Spiegel, wenn du einen wütenden Gesichtsausdruck machst.

---



## Lösungen und Lösungswege für die Aufgaben

1  
von 6

### Welche Gefühle kannst du hier erkennen? Bestimme sie.

**Lösungsschlüssel:** 1: glücklich // 2: traurig // 3: wütend // 4: Vertrautheit

In der Pubertät spielen unsere Gefühle häufig verrückt. Man erlebt eine regelrechte Achterbahn der Gefühle. Mal ist man glücklich, dann wieder sehr traurig oder sogar wütend. Unser Körper befindet sich in dieser Zeit in einem großen Wandel. Diesen Wandel kann man aber nicht nur sehen. Auch unsere Gefühlswelt steht auf dem Kopf.