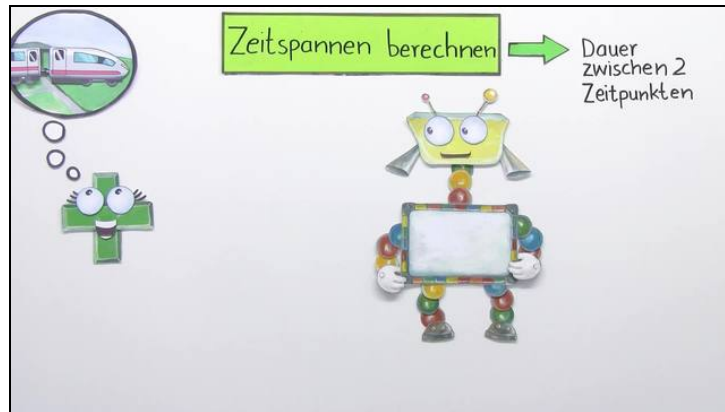




Arbeitsblätter zum Ausdrucken von [sofatutor.com](https://www.sofatutor.com)

Zeitspannen berechnen



- 1 **Wie viel Zeit vergeht zwischen den Zeitangaben? Bestimme.**
- 2 **Wie können wir Zeitspannen berechnen? Ordne die Schritte.**
- 3 **Wie lange dauert die Zugfahrt? Gib an.**
- 4 **Wie lange muss Tom auf seinen Bruder warten? Berechne.**
- 5 **Wie lange war Lisa unterwegs? Bestimme.**
- 6 **Wer ist am schnellsten gelaufen? Sortiere.**
- + **mit vielen Tipps, Lösungsschlüsseln und Lösungswegen zu allen Aufgaben**

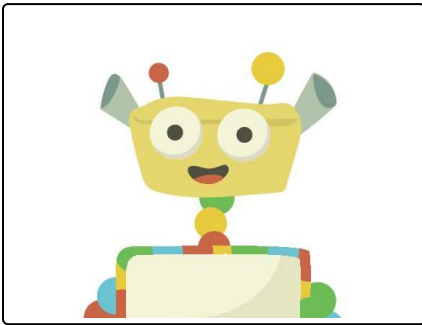


Das komplette Paket, **inkl. aller Aufgaben, Tipps, Lösungen und Lösungswege** gibt es für alle Abonnenten von [sofatutor.com](https://www.sofatutor.com)



Wie viel Zeit vergeht zwischen den Zeitangaben? Bestimme.

Schreibe die passenden Zeiten in die freien Felder.



Niko möchte die Zeitspanne bestimmen, die zwischen 7:49 Uhr morgens und 16:08 Uhr nachmittags vergeht. Dabei geht er Schritt für Schritt vor.

Kannst du ihm dabei helfen?

8 Minuten

11 Minuten

8 Stunden 19 Minuten

8 Stunden

7:49 UHR

Insgesamt vergehen: 1

8:00 UHR

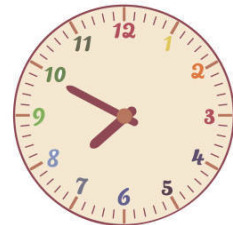
Insgesamt vergehen: 2

16:00 UHR

Insgesamt vergehen: 3

16:08 UHR

Insgesamt vergehen: 4





Unsere Tipps für die Aufgaben

1
von 6

Wie viel Zeit vergeht zwischen den Zeitangaben? Bestimme.

1. Tipp

Zuerst rechnen wir bis zur nächsten vollen Stunde, also die Zeit zwischen 7:49 Uhr und 8 Uhr. Diese Zeitspanne ziehen wir dann in die erste freie Lücke oben.

2. Tipp

Dann vervollständigen wir die Stunden und berechnen die weiteren Zeitspannen Schritt für Schritt.

3. Tipp

Am Ende rechnen wir die Werte zusammen.



Lösungen und Lösungswege für die Aufgaben

1
von 6

Wie viel Zeit vergeht zwischen den Zeitangaben? Bestimme.

Lösungsschlüssel: 1: 11 Minuten // 2: 8 Stunden // 3: 8 Minuten // 4: 8 Stunden 19 Minuten

Beim Berechnen von Zeitspannen gehen wir Schritt für Schritt vor.

Zuerst rechnen wir bis zur nächsten vollen Stunde.

- von 7:49 Uhr bis 8 Uhr → **11 Minuten**

Dann vervollständigen wir die Stunden.

- von 8 Uhr bis 16 Uhr → **8 Stunden**

Danach ergänzen wir die Minuten.

- von 16 Uhr bis 16:08 Uhr → **8 Minuten**

Am Ende rechnen wir die Werte zusammen.

- 11 Minuten + 8 Stunden + 8 Minuten = **8 Stunden und 19 Minuten**.