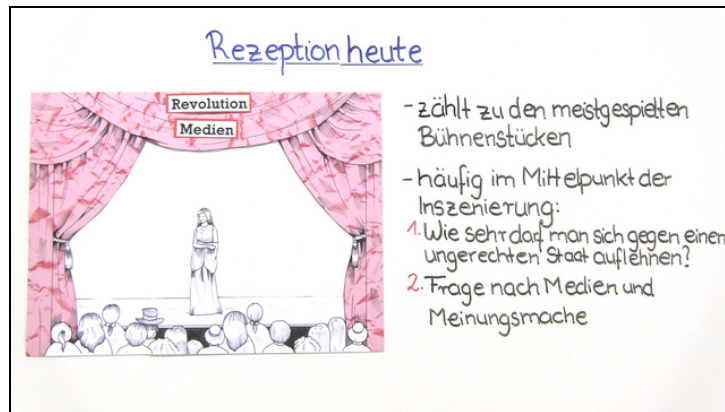




Arbeitsblätter zum Ausdrucken von [sofatutor.com](https://www.sofatutor.com)

# „Die Räuber“ – Interpretationsansatz und Rezeptionsgeschichte (Schiller)



- 1 Erläutere unterschiedliche Lesarten der beiden Figuren *Karl* und *Franz*.
- 2 Beschreibe, wie „Die Räuber“ zur damaligen Zeit rezipiert wurde.
- 3 Fasse zusammen, warum die Themen von Schillers Werk bis heute aktuell sind.
- 4 Arbeite die zentralen Themen des Werks heraus.
- 5 Analysiere das Zitat Karl Moors.
- 6 Erläutere, inwiefern sich das Werk der literarischen Strömung des *Sturm und Drang* zuordnen lässt.
- + mit vielen Tipps, Lösungsschlüsseln und Lösungswegen zu allen Aufgaben

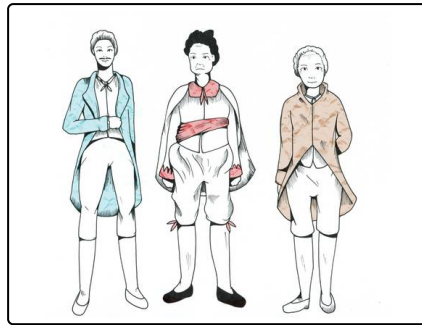


Das komplette Paket, inkl. aller Aufgaben, Tipps, Lösungen und Lösungswege gibt es für alle Abonnenten von [sofatutor.com](https://www.sofatutor.com)



## Erläutere unterschiedliche Lesarten der beiden Figuren *Karl* und *Franz*.

Verbinde dazu die passenden Paare miteinander.



Figur Karls nach der 1. Lesart	A	1	verkörpert das Böse, weil er machtgierig ist und Intrigen gegen den Bruder schmiedet.
Figur Karls nach der 2. Lesart (z.B. nach E.T.A. Hoffmann)	B	2	verkörpert Tugend und damit das Gute, da er gegen die soziale Ungerechtigkeit kämpft.
Figur des Franz nach der 1. Lesart	C	3	ist eine edle Person, da er den Vater nur schützen will.
Figur des Franz nach der 2. Lesart (z.B. nach E.T.A. Hoffmann)	D	4	personifiziert das wahrhaft Böse, da er raubt und mordet.



## Unsere Tipps für die Aufgaben

1  
von 6

**Erläutere unterschiedliche Lesarten der beiden Figuren *Karl* und *Franz*.**

### 1. Tipp

Die Figur Karls ist aus Sicht der 2. Lesart nicht tugendhaft.

---



## Lösungen und Lösungswege für die Aufgaben

1  
von 6

### Erläutere unterschiedliche Lesarten der beiden Figuren *Karl* und *Franz*.

**Lösungsschlüssel:** A—2 // B—4 // C—1 // D—3

„Die Räuber“ liefert ein weites Interpretationsfeld. Besonders in Hinblick auf die Brüder Karl und Franz Moor wird deutlich, dass das **traditionelle Schema von Gut und Böse** in Frage gestellt wird.

Tatsächlich sind sich die beiden Charaktere ähnlich. Sowohl Franz als auch Karl reagieren auf die Abweisung durch den Vater und geraten dadurch in einen Kampf zwischen **Tugend und Laster**. Im Rahmen der Schuldfrage wird innerhalb des Stücks ein **moralisches Gericht** abgehalten. Wer ist der wahrhaft Tugendhafte? Rechtfertigen tugendhafte Absichten unsittliches Verhalten?

Während der Held, Karl Moor, gegen den ungerechten Staat und für die Armen kämpft, begeht seine Räuberbande Plünderungen und Morde. Franz, der keiner Räuberbande angehört, erscheint zunächst tugendhaft, schmiedet später jedoch verhängnisvolle Intrigen.

Diese gesellschaftlichen Konfliktsituationen, sowie der Kampf zwischen Tugend und Laster sind charakteristisch für die Epoche des **Sturm und Drang** und ganz im Interesse des Jahrhunderts der **Aufklärung**.