





Arbeitsblätter zum Ausdrucken von [sofatutor.com](https://www.sofatutor.com)

Zeit – Sachaufgaben

8:15h	
	1h 15min → 9:30h
Warten:	20 min → 9:50h
Laufen:	12 min → 10:02h
Warten:	16 min → 10:18h
Fahrt:	5 min → 10:23h
Weg:	6 min → 10:29h
Warten:	8 min → 10:37h
Fahrt:	7 min

Wie spät ist es, als sie aus dem Riesenrad steigen?



- 1 Wie lange waren Lilli und Niko im Vergnügungspark? Gib an.
- 2 Wo sind Niko und Lilli zu den verschiedenen Zeiten? Ordne zu.
- 3 Um wie viel Uhr befinden sich Lilli und Niko an den unterschiedlichen Orten? Gib an.
- 4 Welche Aussagen zu Philipps Arztbesuch stimmen? Entscheide.
- 5 In welcher Reihenfolge hat Thea die verschiedenen Sportarten ausgeübt? Zeige auf.
- 6 Wie sieht Annas Schultag aus? Gib die Uhrzeiten an.
- + mit vielen Tipps, Lösungsschlüsseln und Lösungswegen zu allen Aufgaben

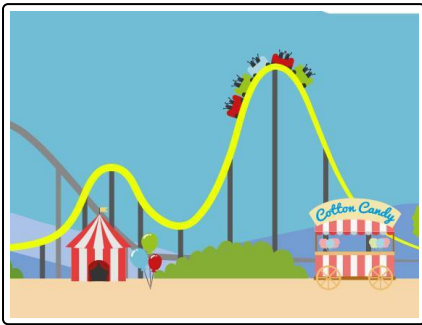


Das komplette Paket, inkl. aller Aufgaben, Tipps, Lösungen und Lösungswege gibt es für alle Abonnenten von [sofatutor.com](https://www.sofatutor.com)



Wie lange waren Lilli und Niko im Vergnügungspark? Gib an.

Schreibe die Zahlen in die Lücken.



Lilli und Niko waren um 9:50 Uhr im Park. Um 17:20 Uhr haben sie den Park wieder verlassen.

0	20	10	6	30	7	8
---	----	----	---	----	---	---

Lilli und Niko waren insgesamt₁ Stunden und₂ Minuten im Vergnügungspark.



Unsere Tipps für die Aufgaben

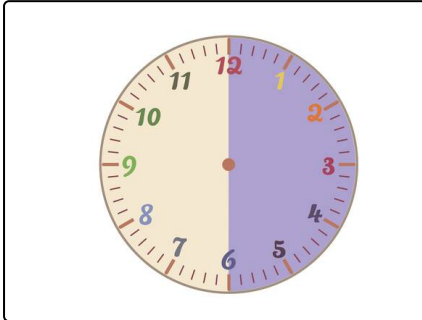
1
von 6

Wie lange waren Lilli und Niko im Vergnügungspark? Gib an.

1. Tipp

Von 9:50 Uhr bis 10:20 Uhr ist es eine halbe Stunde.

2. Tipp



Eine halbe Stunde hat 30 Minuten.

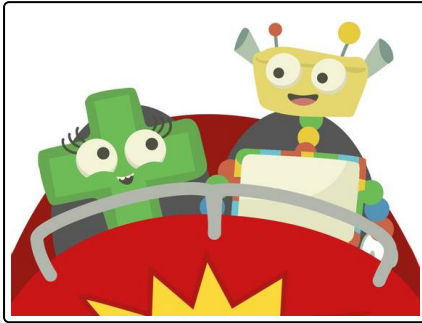


Lösungen und Lösungswege für die Aufgaben

1
von 6

Wie lange waren Lilli und Niko im Vergnügungspark? Gib an.

Lösungsschlüssel: 1: 7 // 2: 30



Lilli und Niko waren von 9:50 Uhr bis 17:20 Uhr im Park.

- Von 9:50 Uhr bis 10:20 Uhr vergehen **30 Minuten**.
- Von 10:20 Uhr bis 17:20 Uhr vergehen **7 Stunden**.

Nun können wir die beiden Zeitspannen addieren und erhalten die Gesamtzeit:

- 7 Stunden + 30 Minuten.

Antwort: Lilli und Niko waren insgesamt 7 Stunden und 30 Minuten im Vergnügungspark.