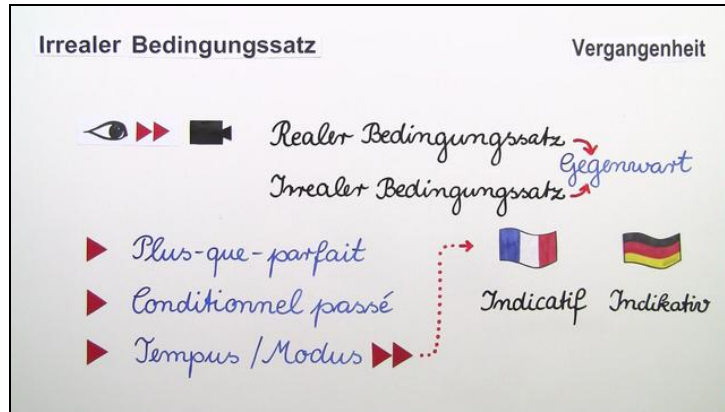




Arbeitsblätter zum Ausdrucken von [sofatutor.com](https://www.sofatutor.com)

# Si-Sätze – irrealer Bedingungssatz der Vergangenheit



- 1 **Bestimme die zutreffenden Aussagen.**
- 2 **Gib die Zeitenfolge im irrealen Bedingungssatz der Vergangenheit an.**
- 3 **Erschließe das irrealen Bedingungsgefüge der Vergangenheit.**
- 4 **Zeige die korrekte Zeitenfolge auf.**
- 5 **Arbeite die Verben im irrealen Bedingungsgefüge der Vergangenheit heraus.**
- 6 **Bilde die Sätze auf Französisch.**
- + **mit vielen Tipps, Lösungsschlüsseln und Lösungswegen zu allen Aufgaben**

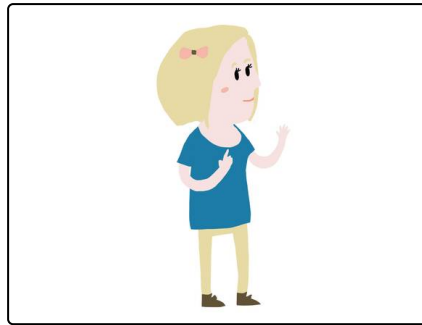


Das komplette Paket, **inkl. aller Aufgaben, Tipps, Lösungen und Lösungswege** gibt es für alle Abonnenten von [sofatutor.com](https://www.sofatutor.com)



## Bestimme die zutreffenden Aussagen.

Wähle diese aus.



- Ein Bedingungssatz ist ein konditionales Satzgefüge. **A**
- Ein Bedingungssatz ist eine konditionale Satzreihe. **B**
- Der konditionale Nebensatz wird mit der Konjunktion *si* eingeleitet. **C**
- Der konditionale Nebensatz wird mit der Konjunktion *quand* eingeleitet. **D**
- Der Irrealis der Vergangenheit bezieht sich auf eine erfüllbare Bedingung. **E**
- Der Irrealis der Vergangenheit bezieht sich auf eine nicht erfüllte Bedingung. **F**



## Unsere Tipps für die Aufgaben

1  
von 6

### Bestimme die zutreffenden Aussagen.

#### 1. Tipp

Im Deutschen bilden wir einen Bedingungssatz mit der Konjunktion **wenn/falls**.

---

#### 2. Tipp

Ein Bedingungssatz kann sich auf die **Gegenwart** oder die **Vergangenheit** beziehen.

---



## Lösungen und Lösungswege für die Aufgaben

1  
von 6

### Bestimme die zutreffenden Aussagen.

**Lösungsschlüssel:** A, C, F

Der irrealer Bedingungssatz der Vergangenheit (auch **Typ 3** bei **si-Sätzen** genannt) besteht aus einem **Nebensatz**, der mit der Konjunktion *si* eingeleitet wird, und aus einem **Hauptsatz**.

Der si-Satz beschreibt bei diesem Typ ein **nicht mehr erfüllbares Ereignis** (z. B. *Si j'avais pris le bus, ...*), im Hauptsatz steht die **nicht eingetretene Folge** (... *je serais arrivé à l'heure*. Wenn ich den Bus genommen hätte, wäre ich pünktlich angekommen.)