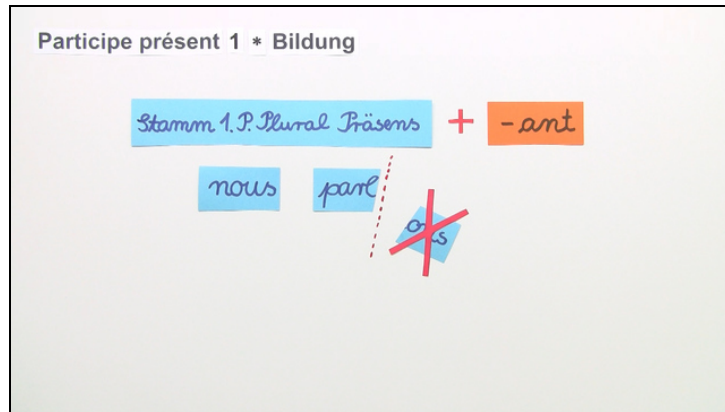




Arbeitsblätter zum Ausdrucken von [sofatutor.com](https://www.sofatutor.com)

# Participe Présent – Bildung



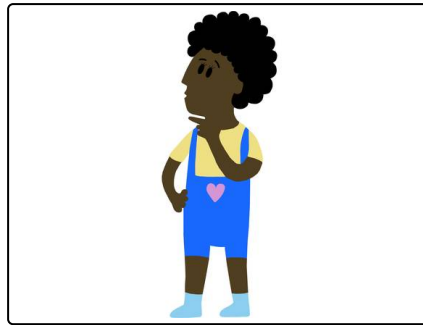
- 1 **Nenne die Participe Présent-Formen.**
- 2 Ergänze die Merksätze.
- 3 Zeige die Infinitive der Participe Présent-Formen auf.
- 4 Bestimme die Participe Présent-Formen.
- 5 Leite das Participe Présent ab.
- 6 Bilde das Participe Présent auf Französisch.
- + mit vielen Tipps, Lösungsschlüsseln und Lösungswegen zu allen Aufgaben



Das komplette Paket, **inkl. aller Aufgaben, Tipps, Lösungen und Lösungswege** gibt es für alle Abonnenten von [sofatutor.com](https://www.sofatutor.com)

## Nenne die Participe Présent-Formen.

Bringe die Buchstaben in die richtige Reihenfolge.



1 n m t n a c p r o e

RICHTIGE REIHENFOLGE

2 é g n a a s i t s r

RICHTIGE REIHENFOLGE

3 i a f n s t a

RICHTIGE REIHENFOLGE

4 n m a ç n t c o m e

RICHTIGE REIHENFOLGE

5 d t d n a c n s e e

RICHTIGE REIHENFOLGE



6

n e m n a a t g

RICHTIGE REIHENFOLGE



## Unsere Tipps für die Aufgaben

1  
von 6

### Nenne die Participe Présent-Formen.

#### 1. Tipp

Die **Endung** beim Participe Présent ist **immer gleich**.

---

#### 2. Tipp

Ein **ç** steht nur vor einem **a**, **o** oder **u**.

---



## Lösungen und Lösungswege für die Aufgaben

1  
von 6

### Nenne die Participe Présent-Formen.

**Lösungsschlüssel:** comprenant // réagissant // faisant // commençant // descendant // mangeant

Ein Participe Présent erkennt man immer an der Endung *-ant*. Diese Endung ist **unveränderlich**.

Ähnlich wie bei der Endung der 1. Person Plural Präsens ( *-ons*) gibt es **bestimmte Schreibweisen**, die eine **bestimmte Aussprache** des Verbstamms festlegen, die auch im Participe Présent erhalten bleiben:

- *-ç-* wie bei *commenç*ant (das c soll wie [s] ausgesprochen werden)
- oder *-ge-* wie bei *mange*ant (das g soll [ʒ] ausgesprochen werden)

Andere **Besonderheiten** aus dem Pluralstamm bleiben auch erhalten:

- die **Stammerweiterung** in *réagissant*
- andere Unregelmäßigkeiten in der Konjugation, wie bei *comprenant*