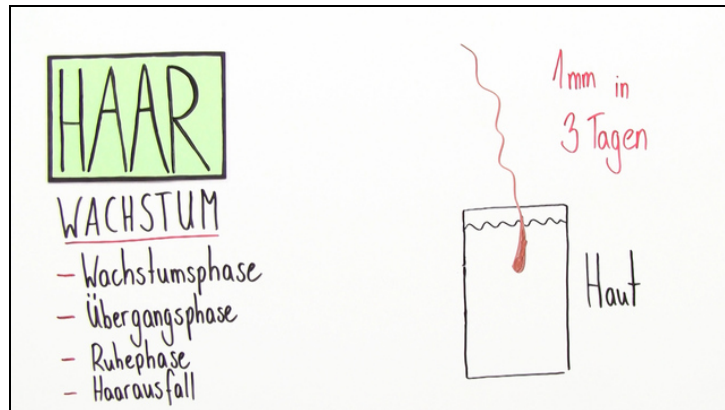




Arbeitsblätter zum Ausdrucken von [sofatutor.com](https://www.sofatutor.com)

Das Fell der Säugetiere



- 1 Skizziere den Aufbau von Fell.
 - 2 Nenne Funktionen von Haaren.
 - 3 Bestimme die Phasen des Haarwachstums.
 - 4 Prüfe, ob es sich bei den dargestellten Tieren um Säugetiere mit oder ohne Fell handelt.
 - 5 Erkläre verschiedene Fellanpassungen.
 - 6 Untersuche, ob es sich beim Horn um eine spezielle Anpassung des Haares handelt.
- + mit vielen Tipps, Lösungsschlüsseln und Lösungswegen zu allen Aufgaben

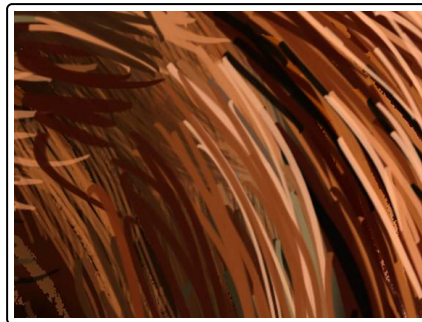


Das komplette Paket, inkl. aller Aufgaben, Tipps, Lösungen und Lösungswege gibt es für alle Abonnenten von [sofatutor.com](https://www.sofatutor.com)



Skizziere den Aufbau von Fell.

Setze die richtigen Begriffe in die Lücken ein.



Wollhaar

dicht

Deckhaar

Farbe

Das Fell setzt sich aus zwei unterschiedlichen Haararten zusammen:

Das¹ oder auch *Fellhaar* ist kräftig. Es bildet den Hauptanteil eines Fells und bestimmt seine².

Das³ (*Unterfell*) ist dagegen dünn und gekräuselt. Die Haare stehen hier⁴ beieinander und umgeben die Fellhaare.



Unsere Tipps für die Aufgaben

1
von 6

Skizziere den Aufbau von Fell.

1. Tipp

Fellhaare sind länger als Wollhaare und bestimmen die Farbe des Fells.

2. Tipp

Die Wollhaare schützen das Tier vor Kälte und stehen daher sehr dicht beieinander.



Lösungen und Lösungswege für die Aufgaben

1
von 6

Skizziere den Aufbau von Fell.

Lösungsschlüssel: 1: Deckhaar // 2: Farbe // 3: Wollhaar // 4: dicht

Als **Fell** wird die Haut von Säugetieren bezeichnet, das mit bis zu 400 Haaren pro cm² besetzt sein kann. Ist die Behaarung noch stärker, spricht man von *Pelz*.

Das Fell besteht einerseits aus **Deck-** bzw. **Fellhaaren**. Diese sind sehr kräftig. Da sie den Hauptanteil des Fells bilden, bestimmen sie auch die **Fellfarbe**.

Jedes Deckhaar wird von **Wollhaaren** (Unterfell) umgeben. Diese stehen dicht beieinander und schützen das Tier vor Kälte (*Wärmeisolierung*). Sie sind dünn und gekräuselt und mit dem *Flaumhaar* des Menschen vergleichbar.