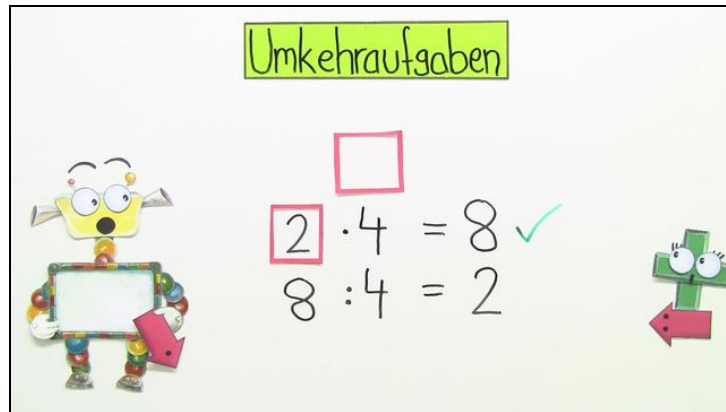




Arbeitsblätter zum Ausdrucken von [sofatutor.com](https://www.sofatutor.com)

## Teilen - Umkehraufgaben



- 1 Für welche Zahl steht der Platzhalter in der Geteilt Aufgabe? Gib die Lösung an.
- 2 Wie lautet die Lösung der Aufgabe  $\square : 4 = 3$ ? Rechne.
- 3 Wie lautet die richtige Reihenfolge der Rechenschritte? Überlege.
- 4 Welche Rechnung gehört zu welcher Umkehraufgabe? Ordne zu.
- 5 Welche Zahl fehlt, damit die Rechnung richtig ist? Notiere.
- 6 Wie viele Gummibärchen hat Nico jeden Tag? Rechne.
- + mit vielen Tipps, Lösungsschlüsseln und Lösungswegen zu allen Aufgaben

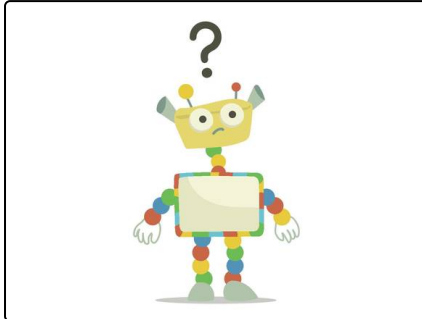


Das komplette Paket, inkl. aller Aufgaben, Tipps, Lösungen und Lösungswege gibt es für alle Abonnenten von [sofatutor.com](https://www.sofatutor.com)



## Für welche Zahl steht der Platzhalter in der Geteilt Aufgabe? Gib die Lösung an.

Wähle das richtige Ergebnis aus.



Nico hat folgende Rechnung:

$$\square : 2 = 5.$$

Er möchte also gerne wissen, welche Zahl fehlt. Hilfst du ihm dabei?

**A**

**B**

**C**

**D**



## Unsere Tipps für die Aufgaben

1  
von 6

### Für welche Zahl steht der Platzhalter in der Geteilt Aufgabe? Gib die Lösung an.

#### 1. Tipp

Um diese Aufgabe rechnen zu können, musst du eine Umkehraufgabe bilden. Der Platzhalter steht an der ersten Stelle der Aufgabe. Also ist die Umkehraufgabe zur Geteilt Aufgabe eine Mal Aufgabe.

---

#### 2. Tipp

Die Umkehraufgabe kann hier mit der Multiplikation gebildet werden: Ein Beispiel dazu wäre:

$$\square : 2 = 2.$$

$$\text{Umkehraufgabe: } 2 \cdot 2 = 4$$

Die Zahl 4 fehlt in dieser Beispielrechnung.

---



## Lösungen und Lösungswege für die Aufgaben

1  
von 6

**Für welche Zahl steht der Platzhalter in der Geteilt Aufgabe? Gib die Lösung an.**

**Lösungsschlüssel:** A

Hier musst du wieder die Umkehraufgabe bilden, um das Ergebnis herauszufinden. Da der Platzhalter an der ersten Stelle der Geteilt Aufgabe steht, ist die Umkehraufgabe eine Malaufgabe.

Aus der Aufgabe:  $\square : 2 = 5$  wird also die Malaufgabe  $2 \cdot 5 = \square$ .

Das Ergebnis ist 10.

Du kannst das Ergebnis noch überprüfen, indem du die **10** für den Platzhalter einsetzt. Das ergibt also:  $10 : 2 = 5$ .

Da diese Rechnung richtig ist, ist das Ergebnis für den Platzhalter richtig.