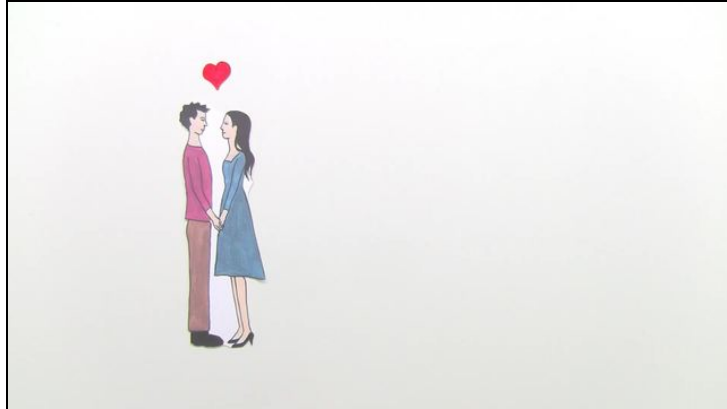




Arbeitsblätter zum Ausdrucken von [sofatutor.com](https://www.sofatutor.com)

Geschlechtsverkehr – Woher kommen Babys?



- 1 **Was siehst du auf dem Bild? Beschrifte die Geschlechtsteile.**
- 2 **Wie entstehen Babys? Ergänze die Sätze.**
- 3 **Was hast du über Geschlechtsverkehr gelernt? Bestimme.**
- 4 **Was gehört zu den Geschlechtsorganen der Frau und was zu denen des Mannes? Unterscheide.**
- 5 **Was muss passieren, damit eine Frau schwanger wird? Entscheide, was stimmt.**
- 6 **Was passiert mit der Eizelle der Frau? Bestimme.**
- + **mit vielen Tipps, Lösungsschlüsseln und Lösungswegen zu allen Aufgaben**



Das komplette Paket, **inkl. aller Aufgaben, Tipps, Lösungen und Lösungswege** gibt es für alle Abonnenten von [sofatutor.com](https://www.sofatutor.com)



Was siehst du auf dem Bild? Beschrifte die Geschlechtsteile.

Schreibe dazu die Namen jeweils an die richtige Stelle.

Hodensack

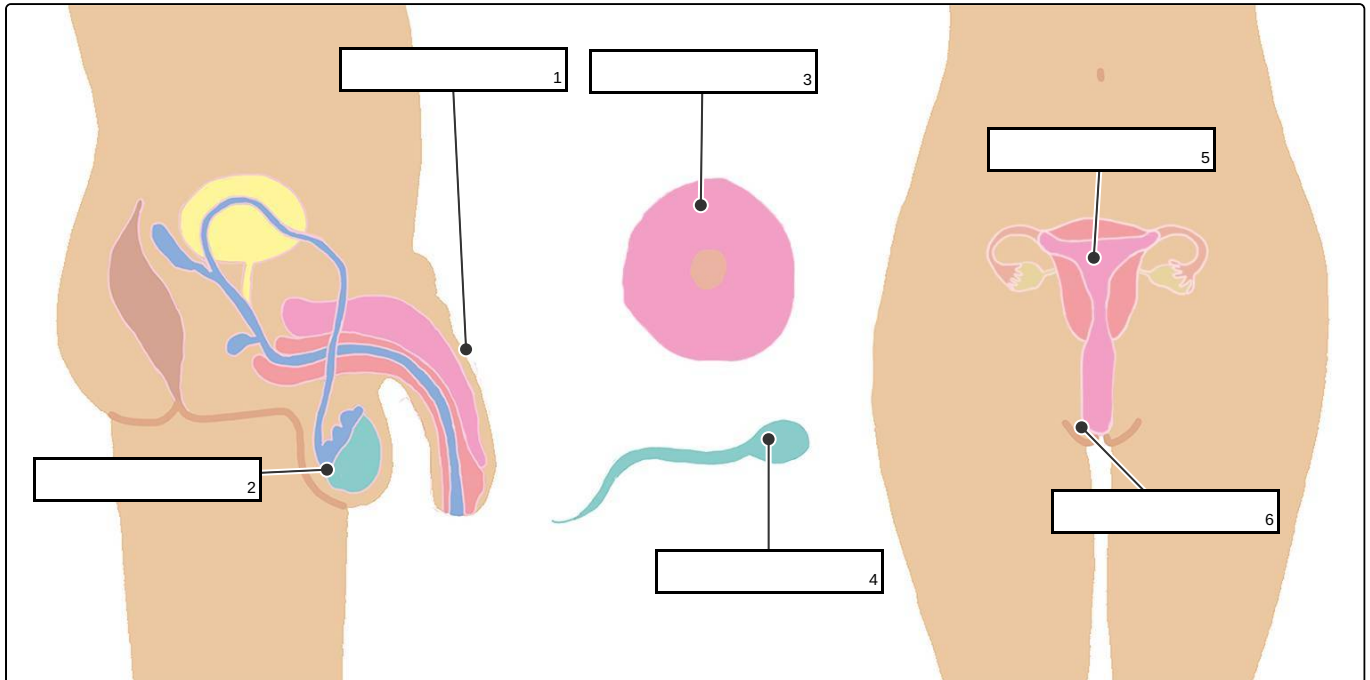
Samenzelle

Scheide

Penis

Eizelle

Gebärmutter





Unsere Tipps für die Aufgaben

1
von 6

Was siehst du auf dem Bild? Beschrifte die Geschlechtsteile.

1. Tipp

Im Unterleib der Frau befinden sich Eileiter und Gebärmutter.



Lösungen und Lösungswege für die Aufgaben

1
von 6

Was siehst du auf dem Bild? Beschrifte die Geschlechtsteile.

Lösungsschlüssel: 1: Penis // 2: Hodensack // 3: Eizelle // 4: Samenzelle // 5: Gebärmutter // 6: Scheide

Im **Hodensack** des Mannes werden die **Spermien** gebildet. Diese nennt man auch **Samenzellen**. Sie können bei einem Orgasmus in die **Scheide** der Frau gelangen. Über diese gelangen sie auch in die **Gebärmutter** der Frau.

In der Gebärmutter kann sich eine **Eizelle** befinden. Diese wird von den **Eierstöcken** produziert. Sie wird dann durch die **Eileiter** in die Gebärmutter gebracht. Ist die Eizelle zum richtigen Zeitpunkt in der Gebärmutter, kann sie befruchtet werden.