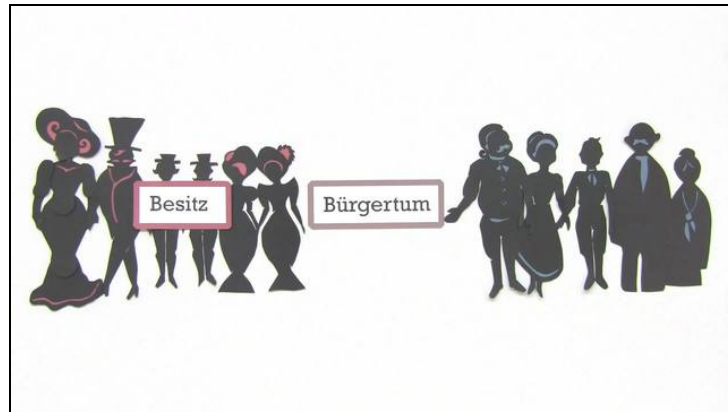




Arbeitsblätter zum Ausdrucken von [sofatutor.com](https://www.sofatutor.com)

„Frau Jenny Treibel“ – Personenkonstellation (Fontane)



- 1 Definiere den Begriff *Bürgertum*.
- 2 Erstelle eine Übersicht zu der Zugehörigkeit der Figuren zu *Besitzbürgertum* oder *Bildungsbürgertum*.
- 3 Bestimme, welche Informationen auf *Wilibald* zutreffen.
- 4 Vergleiche die beiden wichtigsten Frauenfiguren in „Frau Jenny Treibel“.
- 5 Stelle Zusammenhänge zwischen *Charaktereigenschaften* und *Handlungen* einzelner Figuren dar.
- 6 Arbeite die Einstellung *Marcells* gegenüber *Corinnas Plänen* heraus.
- + mit vielen Tipps, Lösungsschlüsseln und Lösungswegen zu allen Aufgaben

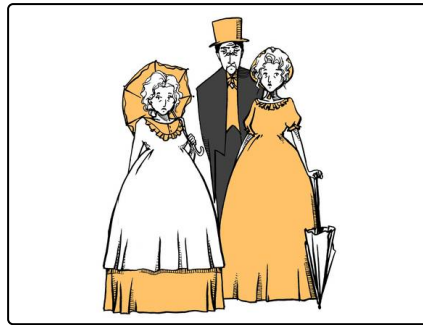


Das komplette Paket, inkl. aller Aufgaben, Tipps, Lösungen und Lösungswege gibt es für alle Abonnenten von [sofatutor.com](https://www.sofatutor.com)



Definiere den Begriff *Bürgertum*.

Fülle dazu die Lücken mit den richtigen Begriffen.



- Industrielle Industriearbeiter zwei Besitzbürgertum drei Adel
Lehrer/-innen einfachen Bildungsbürgertum Bauern und Bäuerinnen

Das Bürgertum ist am Ende des 19. Jahrhundert von seiner finanziellen und politischen Macht unter dem¹ und oberhalb des² Volks, d. h. der Arbeiter/-innen und³ angesiedelt. Man kann das Bürgertum in⁴ Untergruppen aufspalten. *Wilibald* ist dem⁵ zugehörig, zu dem vor allem⁶, Wissenschaftler/-innen und Kirchenangehörige zählen, und Jenny Treibel dem⁷, in dem sich zum Beispiel reiche Fabrikant/-innen und⁸ wiederfinden.



Unsere Tipps für die Aufgaben

1
von 6

Definiere den Begriff *Bürgertum*.

1. Tipp

Überlege noch einmal, welches Wilibalds wichtigste Tugend ist.

2. Tipp

Wofür entschied sich Jenny Treibel als sie den Kommerzienrat heiratete?



Lösungen und Lösungswege für die Aufgaben

1
von 6

Definiere den Begriff *Bürgertum*.

Lösungsschlüssel: 1: Adel // 2: einfachen // 3: Bauern und Bäuerinnen // 4: zwei // 5: Bildungsbürgertum // 6: Lehrer/-innen // 7: Besitzbürgertum // 8: Industrielle

Das **Bürgertum** wurde in der Zeit der **Aufklärung** zusehends stärker. Viele der Rechte, die das Bürgertum erkämpfte, sind heute **Menschenrechte**. Zur Zeit Theodor Fontanes war unter Bürgertum noch etwas anderes zu verstehen als heute.

- Das Bürgertum war von seiner Macht unterhalb des **Adels** und oberhalb des **einfachen Volks** angesiedelt. Das einfache Volk waren zum Beispiel *Bauern und Bäuerinnen* oder Menschen aus dem *Handwerk*.
- Das Bürgertum kann man in **zwei** Untergruppen aufspalten: Das **Besitzbürgertum**, dem Jenny Treibel angehört, und das **Bildungsbürgertum**, dem Wilibald angehört.
- Das Besitzbürgertum besteht meist aus **reichen Fabrikant/-innen** oder **Industriellen**.
- Das Bildungsbürgertum besteht aus **höher Gebildeten**.

Heutzutage lässt sich die Gesellschaft nicht mehr so klar in Schichten aufteilen. Oft wird die **obere Mittelschicht** als Bürgertum bezeichnet. Es ist aber schwer zu definieren, wann jemand einer bestimmten Schicht zugehörig ist.