



Arbeitsblätter zum Ausdrucken von [sofatutor.com](https://www.sofatutor.com)

# Stammbaumanalyse – Zungenrollen und Albinismus



- 1 **Nenne den Genotyp des Sohns, der nicht Zungenroller ist.**
- 2 Beschreibe, was eine Stammbaumanalyse ist.
- 3 Nenne die Symbole, die für eine Stammbaumanalyse wichtig sind.
- 4 Berechne die Wahrscheinlichkeit, dass die Tochter von Max und Antje Albinismus hat.
- 5 Erläutere, wo der Fehler im Stammbaum ist.
- 6 Erläutere die rezessiv-gonosomale Vererbung.
- + mit vielen Tipps, Lösungsschlüsseln und Lösungswegen zu allen Aufgaben

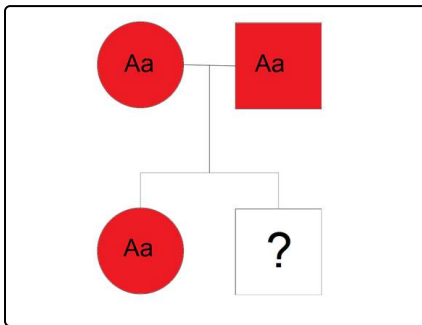


Das komplette Paket, **inkl. aller Aufgaben, Tipps, Lösungen und Lösungswege** gibt es für alle Abonnenten von [sofatutor.com](https://www.sofatutor.com)



## Nenne den Genotyp des Sohns, der nicht Zungenroller ist.

Schreibe den Genotyp in die leere Lücke.



Abgebildet ist ein Stammbaum von einer Familie, in der die Eltern beide Zungenroller (A) sind und den Genotyp Aa haben. Die Tochter hat ebenfalls den Genotyp Aa. Der Sohn ist kein Zungenroller (a). Welchen Genotyp hat er? Beachte, dass das Merkmal Zungenroller dominant vererbt wird und das Merkmal nicht Zungenroller rezessiv.

Genotyp: .....



## Unsere Tipps für die Aufgaben

1  
von 6

**Nenne den Genotyp des Sohns, der nicht Zungenroller ist.**

### 1. Tipp

Erstelle dir ein Kreuzungsschema.

---



## Lösungen und Lösungswege für die Aufgaben

1  
von 6

**Nenne den Genotyp des Sohns, der nicht Zungenroller ist.**

**Lösungsschlüssel:** aa

Der Sohn hat den Genotyp **aa**, da nicht Zungenrollen rezessiv vererbt wird und nur ausgebildet wird, wenn das Merkmal **reinerbig** ist.