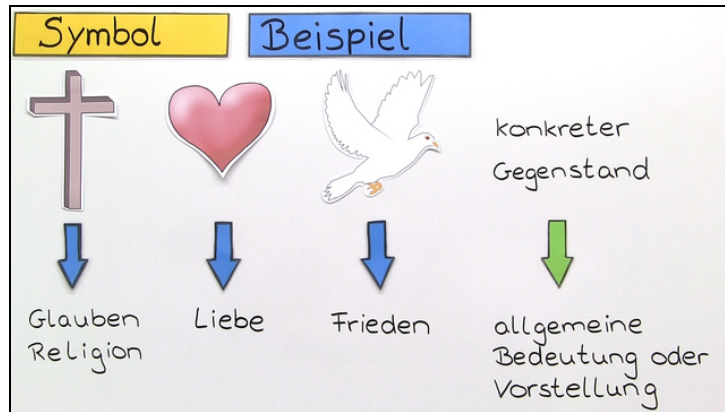




Arbeitsblätter zum Ausdrucken von [sofatutor.com](https://www.sofatutor.com)

# Symbol



- 1 **Gib die Bedeutung der Beispielsymbole an.**
- 2 **Gib die Definition des Symbols wieder.**
- 3 **Beschreibe die Funktion des Symbols als sprachliches Stilmittel.**
- 4 **Ordne die Beispiele den Stilmitteln *Symbol* oder *Allegorie* zu.**
- 5 **Ordne die Beispiele den Stilmitteln *Symbol* oder *Metapher* zu.**
- 6 **Analysiere den Text auf vorkommende Symbole.**
- + **mit vielen Tipps, Lösungsschlüsseln und Lösungswegen zu allen Aufgaben**



Das komplette Paket, **inkl. aller Aufgaben, Tipps, Lösungen und Lösungswege** gibt es für alle Abonnenten von [sofatutor.com](https://www.sofatutor.com)



## Gib die Bedeutung der Beispielsymbole an.

Fülle dafür die Lücken mit den richtigen Bedeutungen

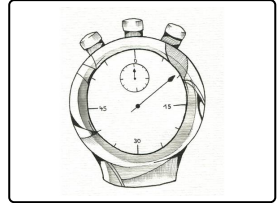
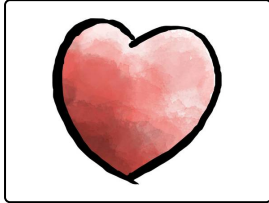
Zeit

Liebeskummer

Liebe

Religion

Frieden



----- 1

----- 2

----- 3

----- 4



## Unsere Tipps für die Aufgaben

1  
von 6

### Gib die Bedeutung der Beispielsymbole an.

#### 1. Tipp

Versuche dich zu erinnern, was Goethe in „Willkommen und Abschied“ mit *Es schlug mein Herz geschwind zu Pferde* ausdrücken wollte.

---



## Lösungen und Lösungswege für die Aufgaben

1  
von 6

### Gib die Bedeutung der Beispielsymbole an.

**Lösungsschlüssel:** 1: Liebe // 2: Frieden // 3: Religion // 4: Zeit

Das Herz steht für die **Liebe**, das Kreuz für die **Religion**, die Taube für den **Frieden** und die Uhr für die **Zeit**.

Die **Taube** und das **Kreuz** haben beide einen biblischen Bezug, die Bedeutung eines Symbols ist also kulturspezifisch. In anderen Kulturen werden andere Symbole verwendet und dementsprechend verstehen Menschen aus verschiedenen Kulturen auch Symbole unterschiedlich.