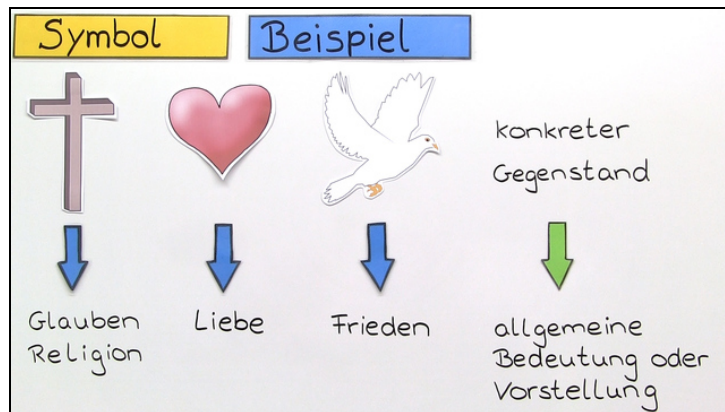




Arbeitsblätter zum Ausdrucken von [sofatutor.com](https://www.sofatutor.com)

Symbol



- 1 **Gib die Bedeutung der Beispielsymbole an.**
- 2 **Gib die Definition des Symbols wieder.**
- 3 **Beschreibe die Funktion des Symbols als sprachliches Stilmittel.**
- 4 **Ordne die Beispiele den Stilmitteln *Symbol* oder *Allegorie* zu.**
- 5 **Ordne die Beispiele den Stilmitteln *Symbol* oder *Metapher* zu.**
- 6 **Analysiere den Text auf vorkommende Symbole.**
- + **mit vielen Tipps, Lösungsschlüsseln und Lösungswegen zu allen Aufgaben**



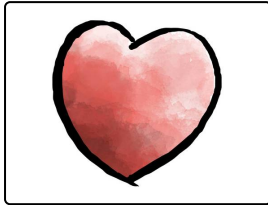
Das komplette Paket, **inkl. aller Aufgaben, Tipps, Lösungen und Lösungswege** gibt es für alle Abonnenten von [sofatutor.com](https://www.sofatutor.com)



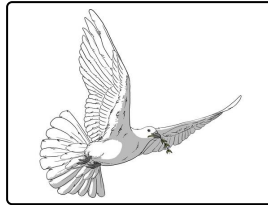
Gib die Bedeutung der Beispielsymbole an.

Fülle dafür die Lücken mit den richtigen Bedeutungen

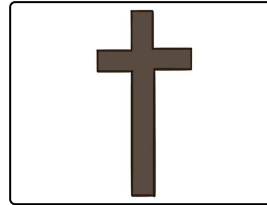
- Zeit Liebeskummer Liebe Religion Frieden



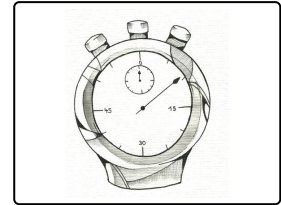
..... 1



..... 2



..... 3



..... 4



Unsere Tipps für die Aufgaben

1
von 6

Gib die Bedeutung der Beispielsymbole an.

1. Tipp

Versuche dich zu erinnern, was Goethe in „Willkommen und Abschied“ mit *Es schlug mein Herz geschwind zu Pferde* ausdrücken wollte.



Lösungen und Lösungswege für die Aufgaben

1
von 6

Gib die Bedeutung der Beispielsymbole an.

Lösungsschlüssel: 1: Liebe // 2: Frieden // 3: Religion // 4: Zeit

Das Herz steht für die **Liebe**, das Kreuz für die **Religion**, die Taube für den **Frieden** und die Uhr für die **Zeit**.

Die **Taube** und das **Kreuz** haben beide einen biblischen Bezug, die Bedeutung eines Symbols ist also kulturspezifisch. In anderen Kulturen werden andere Symbole verwendet und dementsprechend verstehen Menschen aus verschiedenen Kulturen auch Symbole unterschiedlich.