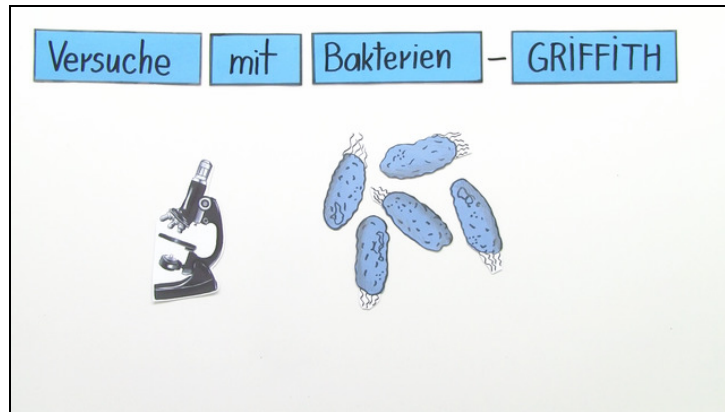




Arbeitsblätter zum Ausdrucken von [sofatutor.com](https://www.sofatutor.com)

Griffith – Transformation bei Bakterien



- 1 Zeige auf, dass *streptococcus pneumoniae* eine Lungenentzündung auslösen kann.
- 2 Definiere den Begriff *pathogen*.
- 3 Stelle die Unterschiede zwischen dem R- und dem S-Stamm des Streptokokken-Bakteriums dar.
- 4 Skizziere den Versuch, den Griffith 1928 durchgeführt hat.
- 5 Untersuche die Möglichkeiten des Gentransfers bei Bakterien.
- 6 Skizziere die Herstellung *transgener Pflanzen*.
- + mit vielen Tipps, Lösungsschlüsseln und Lösungswegen zu allen Aufgaben

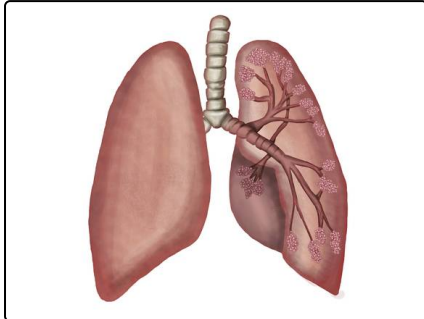


Das komplette Paket, inkl. aller Aufgaben, Tipps, Lösungen und Lösungswege gibt es für alle Abonnenten von [sofatutor.com](https://www.sofatutor.com)



Zeige auf, dass *streptococcus pneumoniae* eine Lungenentzündung auslösen kann.

Wähle die korrekte Antwort aus.



Dass Bakterien der Art *streptococcus pneumoniae* (auch *Pneumokokken*) eine Lungenentzündung (*Pneumonie*) auslösen können, hast du im Video bereits gelernt. Gibt dir der Name der Bakterienart auch einen Hinweis darauf?

Das altgriechische Wort *pneúmōn* bedeutet so viel wie...

Sauerstoff A

Luft B

Lunge C

Körper D

Korn E

Stäbchen F



Unsere Tipps für die Aufgaben

1
von 6

Zeige auf, dass *streptococcus pneumoniae* eine Lungenentzündung auslösen kann.

1. Tipp

Das Wort **Pneumatik** (von *pneuma* für *Luft*) bezeichnet den Einsatz von Druckluft in Wissenschaft und Technik, z. B. auch bei der Herstellung von PET-Flaschen.

2. Tipp

Eine **Lungenentzündung** wird in der Medizinersprache als *Pneumonie* bezeichnet.



Lösungen und Lösungswege für die Aufgaben

1
von 6

Zeige auf, dass *streptococcus pneumoniae* eine Lungenentzündung auslösen kann.

Lösungsschlüssel: C

Auch wenn sich viele Krankheiten und andere Begriffe der Medizin (und damit auch teilweise der Biologie) zunächst kompliziert anhören, sind sie meistens recht logisch ausgewählt. So auch hier.

Pneumokokken können als *Lungenkörner* übersetzt werden. Sie sind für die **Lungenentzündung** (*Pneumonie*) verantwortlich.

Das altgriechische Wort *pneúmōn* bedeutet also so viel wie **Lunge**.