



Arbeitsblätter zum Ausdrucken von [sofatutor.com](https://www.sofatutor.com)

# Mikroskop – Anfertigen von Skizzen



- 1 **Bestimme die mikroskopische Zeichnung des Pantoffeltierchens.**
- 2 **Gib an, welche Vorbereitungen zur Erstellung einer mikroskopischen Zeichnung getroffen werden sollten.**
- 3 **Fasse zusammen, was bei der Anfertigung einer mikroskopischen Zeichnung beachtet werden sollte.**
- 4 **Analysiere die mikroskopischen Zeichnungen.**
- 5 **Arbeite den Aufbau eines Lichtmikroskops heraus.**
- 6 **Vergleiche das Lichtmikroskop mit dem Stereomikroskop.**
- + **mit vielen Tipps, Lösungsschlüsseln und Lösungswegen zu allen Aufgaben**

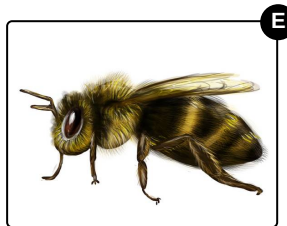
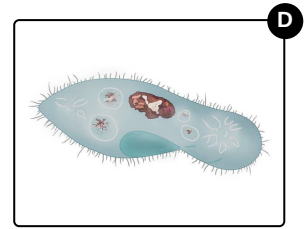
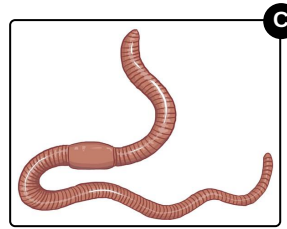
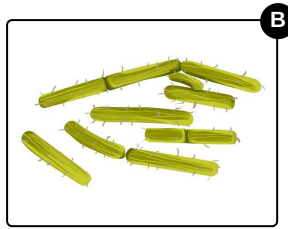
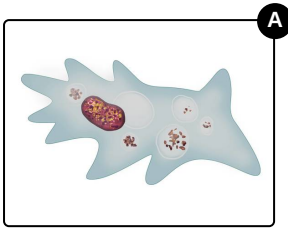


Das komplette Paket, **inkl. aller Aufgaben, Tipps, Lösungen und Lösungswege** gibt es für alle Abonnenten von [sofatutor.com](https://www.sofatutor.com)



## Bestimme die mikroskopische Zeichnung des Pantoffeltierchens.

Wähle das richtige Bild aus.





## Unsere Tipps für die Aufgaben

1  
von 6

### Bestimme die mikroskopische Zeichnung des Pantoffeltierchens.

#### 1. Tipp

Denke daran: Wir mikroskopieren meistens mit einem Lichtmikroskop. Hier bekommen wir keinen dreidimensionalen Eindruck vom Objekt, sondern müssen das Objekt platt mikroskopieren. Bei welchen Tieren oben geht das also nicht?

---

#### 2. Tipp

Das Pantoffeltierchen ist ein Einzeller. Es besteht also nur aus einer einzigen Zelle.

---

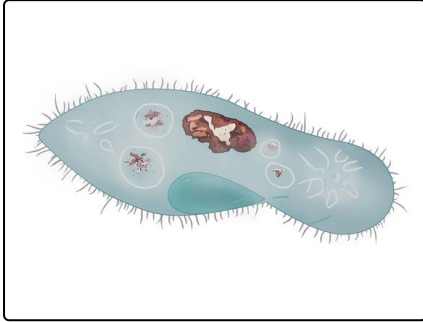


## Lösungen und Lösungswege für die Aufgaben

1  
von 6

### Bestimme die mikroskopische Zeichnung des Pantoffeltierchens.

Lösungsschlüssel: D



Ganz klar, das **Pantoffeltierchen** ist ein Einzeller und deshalb ideal, um es mit dem **Lichtmikroskop** zu mikroskopieren.

Die Biene und den Regenwurm kann man super unter einem **Stereomikroskop** betrachten.