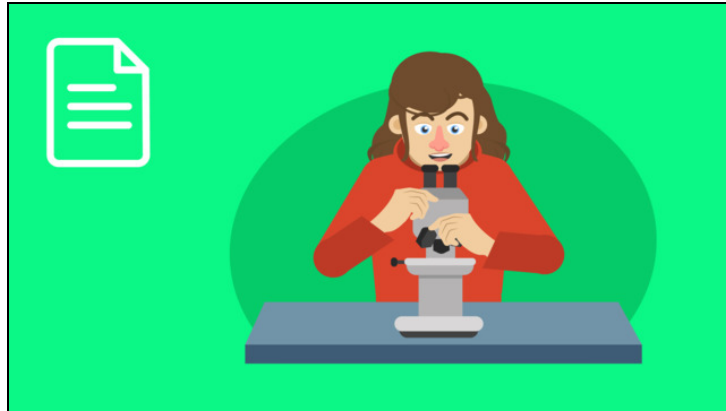




Arbeitsblätter zum Ausdrucken von [sofatutor.com](https://www.sofatutor.com)

Mikroskop – Anfertigen von Skizzen



- 1 **Bestimme die mikroskopische Zeichnung des Pantoffeltierchens.**
- 2 **Gib an, welche Vorbereitungen zur Erstellung einer mikroskopischen Zeichnung getroffen werden sollten.**
- 3 **Fasse zusammen, was bei der Anfertigung einer mikroskopischen Zeichnung beachtet werden sollte.**
- 4 **Analysiere die mikroskopischen Zeichnungen.**
- 5 **Arbeite den Aufbau eines Lichtmikroskops heraus.**
- 6 **Vergleiche das Lichtmikroskop mit dem Stereomikroskop.**
- + **mit vielen Tipps, Lösungsschlüsseln und Lösungswegen zu allen Aufgaben**

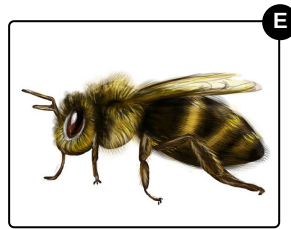
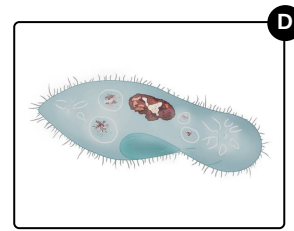
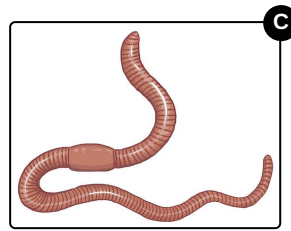
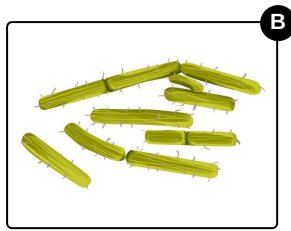
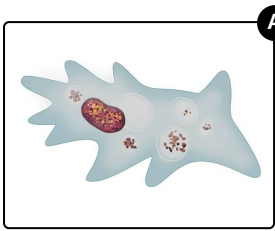


Das komplette Paket, **inkl. aller Aufgaben, Tipps, Lösungen und Lösungswege** gibt es für alle Abonnenten von [sofatutor.com](https://www.sofatutor.com)



Bestimme die mikroskopische Zeichnung des Pantoffeltierchens.

Wähle das richtige Bild aus.





Unsere Tipps für die Aufgaben

1
von 6

Bestimme die mikroskopische Zeichnung des Pantoffeltierchens.

1. Tipp

Denke daran: Wir mikroskopieren meistens mit einem Lichtmikroskop. Hier bekommen wir keinen dreidimensionalen Eindruck vom Objekt, sondern müssen das Objekt platt mikroskopieren. Bei welchen Tieren oben geht das also nicht?

2. Tipp

Das Pantoffeltierchen ist ein Einzeller. Es besteht also nur aus einer einzigen Zelle.

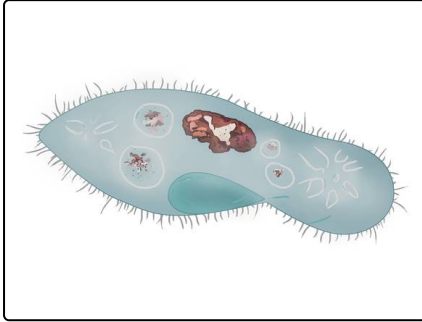


Lösungen und Lösungswege für die Aufgaben

1
von 6

Bestimme die mikroskopische Zeichnung des Pantoffeltierchens.

Lösungsschlüssel: D



Ganz klar, das **Pantoffeltierchen** ist ein Einzeller und deshalb ideal, um es mit dem **Lichtmikroskop** zu mikroskopieren.

Die Biene und den Regenwurm kann man super unter einem **Stereomikroskop** betrachten.