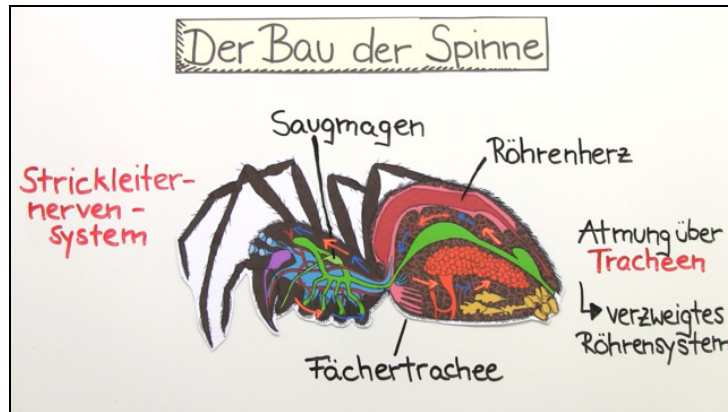




Arbeitsblätter zum Ausdrucken von [sofatutor.com](https://www.sofatutor.com)

# Spinnentiere – innerer und äußerer Bau



- 1 Definiere Unterschiede zwischen Spinnen und Insekten.
- 2 Beschreibe die Anatomie der Spinne.
- 3 Erkläre charakteristische Merkmale der Spinne.
- 4 Beschreibe einen Jagd- und Verdauungsprozess der Spinne.
- 5 Erkläre, wie ein Spinnennetz entsteht.
- 6 Unterscheide Spinnen und andere Tierklassen.
- + mit vielen Tipps, Lösungsschlüsseln und Lösungswegen zu allen Aufgaben



Das komplette Paket, inkl. aller Aufgaben, Tipps, Lösungen und Lösungswege gibt es für alle Abonnenten von [sofatutor.com](https://www.sofatutor.com)



## Definiere Unterschiede zwischen Spinnen und Insekten.

Ordne die Begriffe zum passenden Zentralelement.

3 Körpersegmente <b>1</b>	Flügel <b>2</b>	Facettenaugen <b>3</b>	6 Beine <b>4</b>
Fühler <b>5</b>	8 Beine <b>6</b>	2 Körpersegmente <b>7</b>	Punktaugen <b>8</b>

---

---

---

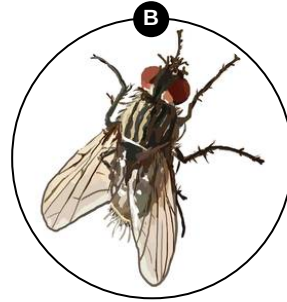
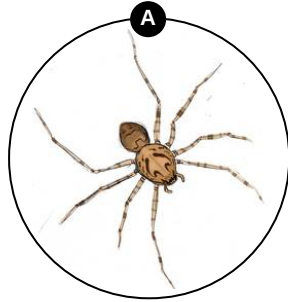
---

---

---

---

---



---

---

---

---

---

---

---

---



## Unsere Tipps für die Aufgaben

1  
von 6

### Definiere Unterschiede zwischen Spinnen und Insekten.

#### 1. Tipp

Körpersegmente sind die Abschnitte, in die ein Körper gegliedert werden kann.

---



## Lösungen und Lösungswege für die Aufgaben

1  
von 6

### Definiere Unterschiede zwischen Spinnen und Insekten.

**Lösungsschlüssel:** A: 6, 7, 8 // B: 1, 2, 3, 4, 5

Ein Unterschied zwischen Spinnen und Insekten (hier dargestellt durch eine Fliege, sie ist ein Vertreter der Insekten) ist die Anzahl der Beine: Spinnen besitzen **8 Beine**, Insekten nur **6 Beine**. Spinnen tragen außerdem **Punktaugen**, Insekten jedoch **Facettenaugen**. Über **Fühler** und **Flügel** verfügen nur die Insekten. Die Spinnentiere besitzen **2 Körpersegmente**, die Insekten **3 Körpersegmente**.