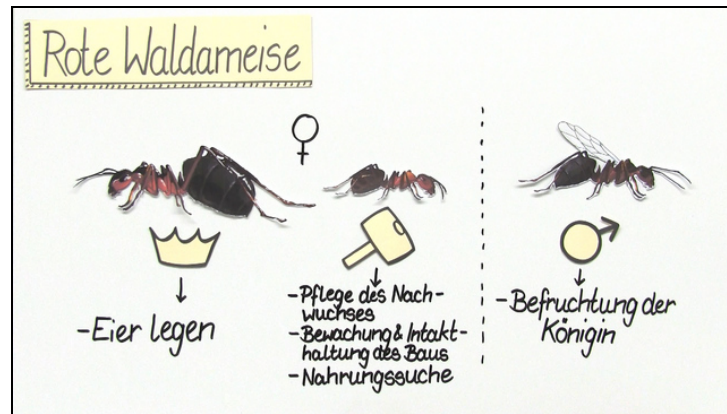




Arbeitsblätter zum Ausdrucken von [sofatutor.com](https://www.sofatutor.com)

Die Ameise – Lebensweise und ökologische Bedeutung



- 1 Skizziere den Aufbau eines Ameisennestes.
- 2 Bestimme die Aufgaben, die sich Mitglieder eines Ameisenvolkes teilen.
- 3 Fasse die ökologische Bedeutung von Ameisen zusammen.
- 4 Untersuche die Beziehung zwischen Ameisen und Blattläusen.
- 5 Erkläre, was unter *staatenbildenden Insekten* zu verstehen ist.
- 6 Analysiere, wie eine Ameisenstraße entsteht.
- + mit vielen Tipps, Lösungsschlüsseln und Lösungswegen zu allen Aufgaben

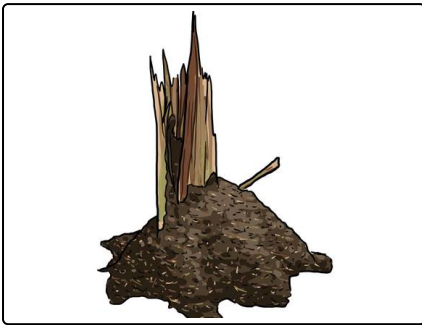


Das komplette Paket, inkl. aller Aufgaben, Tipps, Lösungen und Lösungswege gibt es für alle Abonnenten von [sofatutor.com](https://www.sofatutor.com)



Skizziere den Aufbau eines Ameisennestes.

Wähle die richtigen Antworten aus.



Einen *Ameisenhägel* hast du bestimmt schon am Waldrand gesehen. Wie ist er aufgebaut und warum befindet er sich oft um einen morschen Baumstamm?

- A
Waldameisen bauen nur selten Ameisenhägel. Meistens bauen sie ihre Nester in Astgabeln von Bäumen.
- B
Ein morscher Baumstamm gibt dem Ameisenhägel Halt. Er stürzt also nicht so leicht ein.
- C
Um das Nest vor Wasser und Kälte zu schützen, bauen Ameisen den Ameisenhägel vor allem aus Pflanzenteilen wie Nadeln auf. Diese isolieren gut vor Kälte.
- D
Ameisen bauen *Waben*, in denen sie ihren Nachwuchs aufziehen. Bienen tun das auch, so wie alle staatenbildenden Insekten.
- E
Das Innere des Ameisenhägels ist aus Gängen und Kammern aufgebaut. Jedes Stockwerk ist anders aufgebaut. Die Königinnen leben zum Beispiel in einer anderen Etage als die Larven.

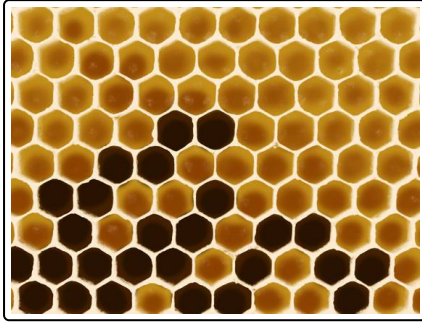


Unsere Tipps für die Aufgaben

1
von 6

Skizziere den Aufbau eines Ameisennestes.

1. Tipp



Bienen, Wespen und Hummeln ziehen ihren Nachwuchs in Waben auf. Ameisen tun das aber nicht. Sie bauen Kammern.



Lösungen und Lösungswege für die Aufgaben

1
von 6

Skizziere den Aufbau eines Ameisennestes.

Lösungsschlüssel: B, C, E

Ein **morscher Baumstamm** gibt dem Ameisenhügel **Halt**. Ihr Nest besteht im Inneren aus Gängen und Kammern. Die **Stockwerke** sind dabei **unterschiedlich aufgebaut**. Es gibt Kammern für die Königinnen, Eier, Larven und Puppen.

Der Ameisenhügel wird aus **Pflanzenteilen aufgebaut**, z.B. Nadeln. Deshalb ist das Nest sehr gut gegen Wind, Wasser und Kälte geschützt.