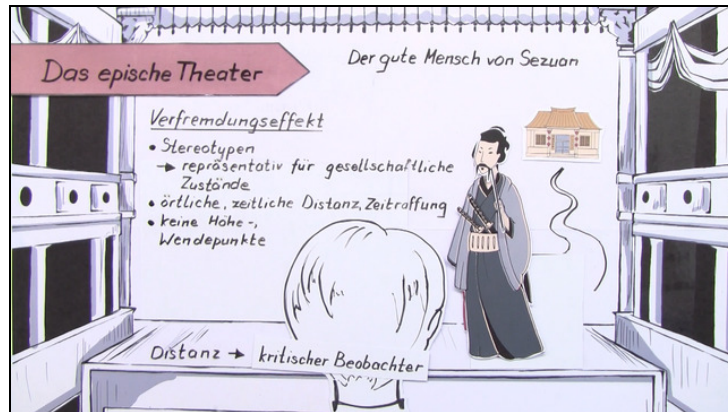




Arbeitsblätter zum Ausdrucken von sofator.com

Episches Theater – Brechts Erfindung



- 1 **Nenne ein Beispiel für ein episches Theaterstück.**
- 2 **Gib wieder, welche Gattungen im epischen Theater miteinander verknüpft sind.**
- 3 **Definiere, was den Verfremdungseffekt im epischen Theater ausmacht.**
- 4 **Fasse zusammen, was das epische Theater beim Zuschauer bewirken soll.**
- 5 **Untersuche den Aufbau der Dramenszene in Bezug auf den Gebrauch gattungstypischer Elemente.**
- 6 **Stelle das *epische* dem *klassischen* Theater gegenüber.**
- + **mit vielen Tipps, Lösungsschlüsseln und Lösungswegen zu allen Aufgaben**

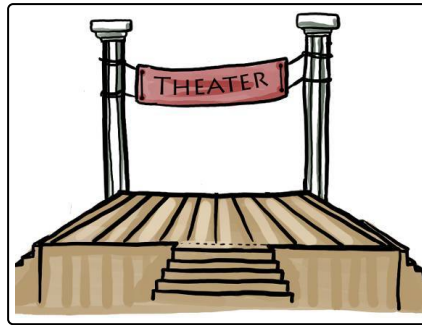


Das komplette Paket, inkl. aller Aufgaben, Tipps, Lösungen und Lösungswege gibt es für alle Abonnenten von sofator.com



Nenne ein Beispiel für ein episches Theaterstück.

Wähle das zutreffende Stück aus.



„Emilia Galotti“ **A**

„König Ödipus“ **B**

„Der gute Mensch von Sezuan“ **C**

„Torquato Tasso“ **D**



Unsere Tipps für die Aufgaben

1
von 6

Nenne ein Beispiel für ein episches Theaterstück.

1. Tipp

Es handelt sich um ein Stück von Bertolt Brecht.



Lösungen und Lösungswege für die Aufgaben

1
von 6

Nenne ein Beispiel für ein episches Theaterstück.

Lösungsschlüssel: C

Bertolt Brecht gilt als Begründer des epischen Theaters. Sein Stück **„Der gute Mensch von Sezuan“** enthält zahlreiche Mittel und Effekte des epischen Theaters und kann deshalb als ein gutes Beispiel für Brechts Dramentheorie angesehen werden.

Bei den anderen drei Auswahlmöglichkeiten handelt es sich um andere Dramenformen:

- „Emilia Galotti“ ist ein bürgerliches Trauerspiel von Lessing.
- „König Ödipus“ ist ein analytisches Drama von Sophokles und
- Goethes „Torquato Tasso“ ist ein bekanntes Beispiel für ein geschlossenes bzw. aristotelisches Drama.