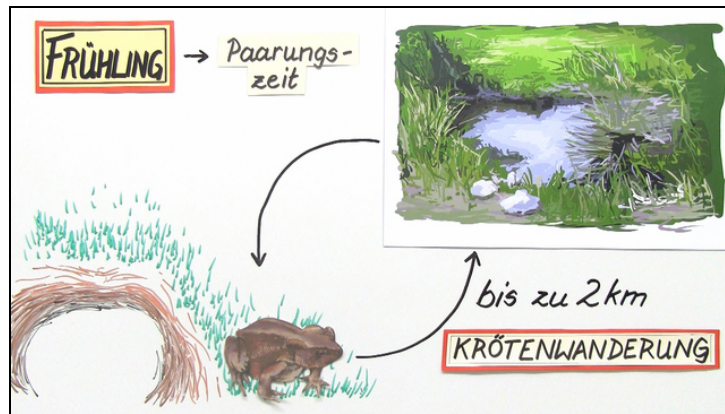




Arbeitsblätter zum Ausdrucken von [sofatutor.com](https://www.sofatutor.com)

Krötenwanderung – Bedeutung und Schutzmaßnahmen



- 1 Schildere die Ursache der Krötenwanderung.
- 2 Benenne Schutzmaßnahmen und Gefahren bei der Krötenwanderung.
- 3 Beschreibe die Krötenwanderung.
- 4 Erkläre die Entwicklung der Frösche.
- 5 Benenne Schwanz- und Froschlurche.
- 6 Entscheide, welche Aussagen über Amphibien stimmen.
- + mit vielen Tipps, Lösungsschlüsseln und Lösungswegen zu allen Aufgaben

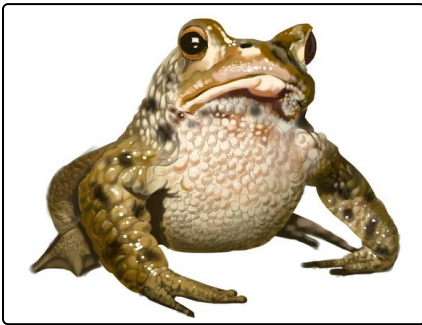


Das komplette Paket, inkl. aller Aufgaben, Tipps, Lösungen und Lösungswege gibt es für alle Abonnenten von [sofatutor.com](https://www.sofatutor.com)



Schildere die Ursache der Krötenwanderung.

Wähle die richtigen Antworten aus.



Warum wandern Erdkröten überhaupt?

- Die Erdkröte ist ein sehr neugieriges Tier und erkundet gerne ihre Umgebung. **A**
- Nur während der Wanderung entwickeln sich ihre Eier. **B**
- Die Erdkröte wandert zu dem Gewässer zurück, in dem selbst geschlüpft ist, da sie dort geeignete Lebens- und Wachstumsbedingungen vorgefunden hat. **C**
- Die Erdkröte verabredet sich per SMS mit Freunden an einem geheimen Ort. **D**



Unsere Tipps für die Aufgaben

1
von 6

Schildere die Ursache der Krötenwanderung.

1. Tipp

Erdkröten laichen im Wasser ab.

2. Tipp

Bis zu 2km wandern Erdkröten.



Lösungen und Lösungswege für die Aufgaben

1
von 6

Schildere die Ursache der Krötenwanderung.

Lösungsschlüssel: C

Die Erdkröten wandern zu dem Gewässer zurück, in dem sie selbst geschlüpft sind. Dies geschieht im Frühjahr. Diese Wanderung wird auch als Laichwanderung bezeichnet. Die Tiere legen hierbei bis zu 2km zurück.

Der Grund für die Wanderung ist die Fortpflanzung. In dem Gewässer, in dem sie geschlüpft sind, haben sie geeignete Lebens- und Wachstumsbedingungen vorgefunden. Daher laichen sie auch in diesen Gewässern.