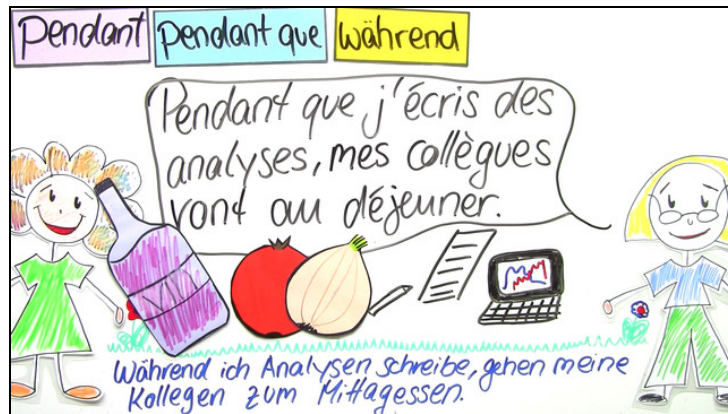




Arbeitsblätter zum Ausdrucken von [sofatutor.com](http://sofatutor.com)

# Wann verwende ich „pendant“ und „pendant que“?



- 1 **Nenne Tätigkeiten von Sarah und ihrer Mutter.**
- 2 Gib den Unterschied zwischen *pendant* und *pendant que* wieder.
- 3 Bestimme, wie du die Sätze mit *pendant (que)* auf Deutsch übersetzt.
- 4 Untersuche die Satzstellung bei Sätzen mit *pendant* oder *pendant que*.
- 5 Bestimme, welche Form von *pendant (que)* eingesetzt werden muss.
- 6 Ermittle, welche der im Video gelernten Formen eingetragen werden müssen.
- + mit vielen Tipps, Lösungsschlüsseln und Lösungswegen zu allen Aufgaben



Das komplette Paket, inkl. aller Aufgaben, Tipps, Lösungen und Lösungswege gibt es für alle Abonnenten von [sofatutor.com](http://sofatutor.com)



## Nenne Tätigkeiten von Sarah und ihrer Mutter.

Markiere die Sätze mit *pendant* und mit *pendant que*. Benutze verschiedene Farben.



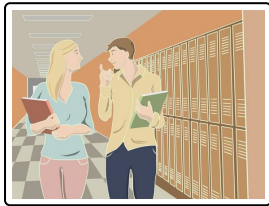
Sätze mit *pendant*



Sätze mit *pendant que*



Pendant que tu prends une douche, je prépare le petit-déjeuner. Pendant le petit-déjeuner je lis un magazine. À l'école, je rigole toujours avec mes amis pendant le cours.



Je réveille ton père pendant que tu vas à l'école. À l'école, je dors toujours pendant que vous êtes à l'école, je travaille au bureau.



Plus tard, pendant que vous regardez la télé, je prépare le dîner. Pendant le dîner Et je mange du chocolat pendant le film.



## Unsere Tipps für die Aufgaben

1  
von 6

### Nenne Tätigkeiten von Sarah und ihrer Mutter.

#### 1. Tipp

Eine der beiden Formen leitet Nebensätze ein.

---

#### 2. Tipp

Eine Form ist ausschließlich eine Präposition und wird mit einem Nomen verwendet.

---



## Lösungen und Lösungswege für die Aufgaben

1  
von 6

### Nenne Tätigkeiten von Sarah und ihrer Mutter.

**Lösungsschlüssel:** Sätze mit pendant que: 1, 4, 6, 7 // Sätze mit pendant: 2, 3, 5, 8, 9

Im Video erzählten dir Sarah und ihre Mutter, was sie den Tag über machen und erleben. Die Sätze enthalten auf unterschiedliche Art und Weise die Formen *pendant* und *pendant que*.

Du hast gelernt, dass *pendant* eine **Präposition** ist, die ohne Komma in einem Satz verwendet wird. Wenn jedoch zwei Sätze durch ein Komma aneinandergelassen werden, wird die Form *pendant que* als **Konjunktion** benutzt.

Dieser **Unterschied** ist auch in den Sätzen der Aufgabe erkennbar:

- Werden zwei Sätze durch ein Komma miteinander verbunden, wird der Nebensatz durch die Form *pendant que* eingeleitet. Diese Sätze sind mit **blau** zu markieren.
- Folgt nach der Form *pendant* ein Substantiv mit Begleiter, ist die Form nur eine Präposition, die keine Sätze miteinander verbindet. Diese Sätze müssen mit **grün** markiert werden.