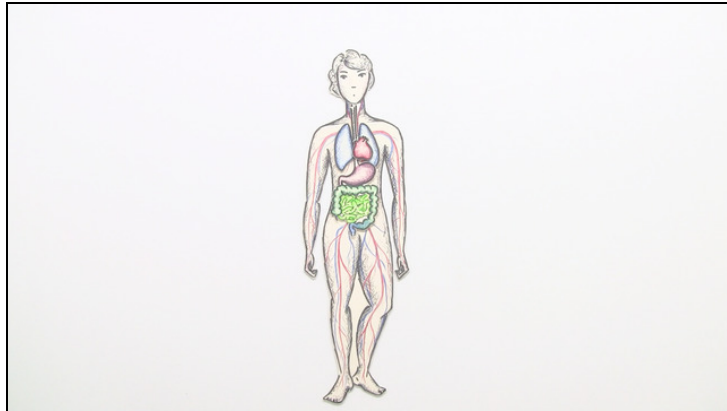




Arbeitsblätter zum Ausdrucken von [sofatutor.com](https://www.sofatutor.com)

# Organe – Aufgaben und Zusammenwirken



- 1 **Bestimme die Lage der Verdauungsorgane.**
- 2 Beschreibe Vorgänge der Aufnahme, Umwandlung und Ausscheidung.
- 3 Beschreibe Energieprozesse deines Körpers.
- 4 Erkläre, warum ein andauernder Herzstillstand zum Tod führt.
- 5 Beschreibe den Aufbau des menschlichen Atemapparates.
- 6 Bestimme die Verdauungsorgane des Menschen.
- + mit vielen Tipps, Lösungsschlüsseln und Lösungswegen zu allen Aufgaben



Das komplette Paket, **inkl. aller Aufgaben, Tipps, Lösungen und Lösungswege** gibt es für alle Abonnenten von [sofatutor.com](https://www.sofatutor.com)



## Bestimme die Lage der Verdauungsorgane.

Setze die Begriffe in die entsprechenden Lücken im Bild ein.

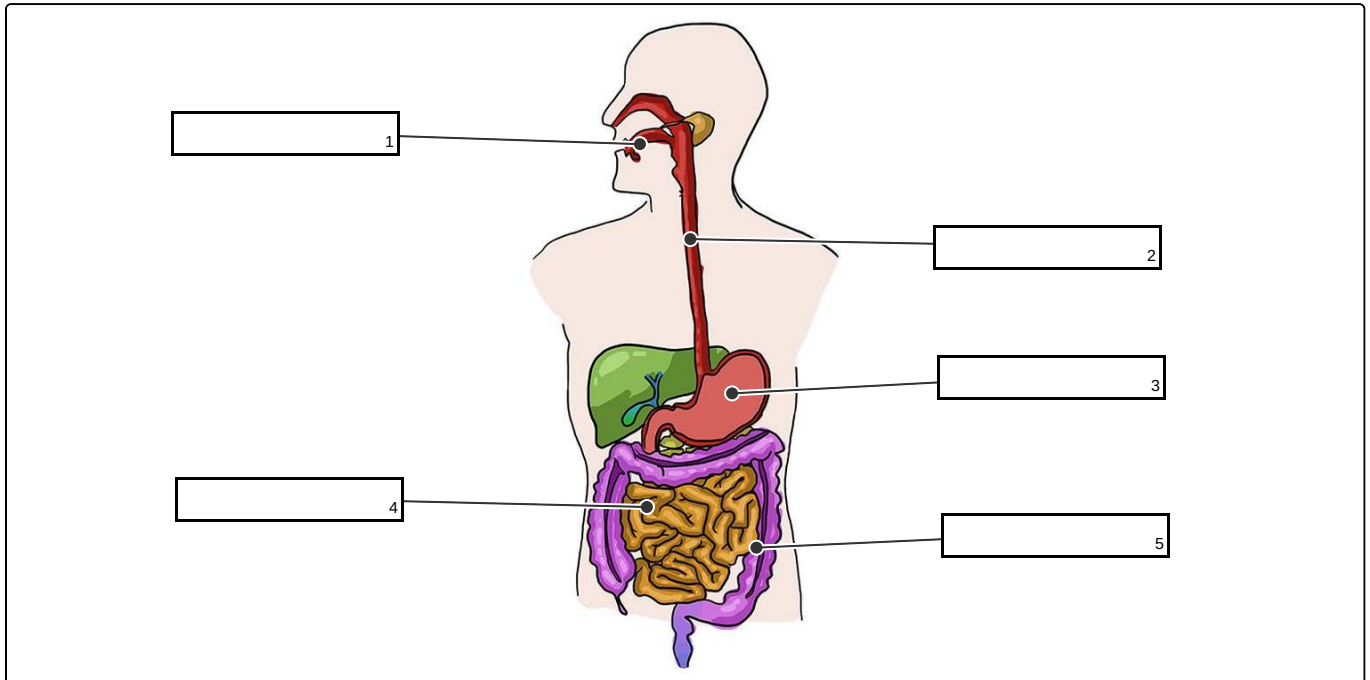
Dickdarm

Dünndarm

Speiseröhre

Mund

Magen





## Unsere Tipps für die Aufgaben

1  
von 6

### Bestimme die Lage der Verdauungsorgane.

#### 1. Tipp

Der Dickdarm ist kürzer als der Dünndarm.

---



## Lösungen und Lösungswege für die Aufgaben

1  
von 6

### Bestimme die Lage der Verdauungsorgane.

**Lösungsschlüssel:** 1: Mund // 2: Speiseröhre // 3: Magen // 4: Dünndarm // 5: Dickdarm

Wenn du etwas isst, dann zerkleinerst du deine Nahrung zuerst im **Mund**. Dabei produzieren die Speicheldrüsen Mundspeichel, welcher die Nahrung aufweicht. Er enthält Enzyme, die deine Nahrung schon im Mund vorverdauen. Ist der Nahrungsbrei dann gleitfähig genug, kann er heruntergeschluckt werden.

Die **Speiseröhre** befördert die Nahrung dann durch Muskelkontraktion in den **Magen**. Dort werden dem Nahrungsbrei mit dem Magensaft Salzsäure und Verdauungsenzyme zugesetzt, welche v.a. Eiweiße verdauen. Die Salzsäure tötet auch Krankheitserreger ab.

Nun schließt sich der **Dünndarm** an. Im ersten Abschnitt, dem Zwölffingerdarm, werden weitere Verdauungsenzyme v.a. aus der **Leber inkl. Gallenblase** und der Bauchspeicheldrüse zugegeben. Hier findet die Hauptverdauung statt. Die Schleimhaut des Dünndarms ist stark aufgefaltet. So kommt es zu einer Oberflächenvergrößerung. Somit können die Nährstoffbausteine besser ins Blut gelangen.

Im **Dickdarm** werden dem Speisebrei noch Wasser und Vitamine entzogen. Schließlich werden alle unverdaulichen Nahrungsbestandteile, darunter v.a. Ballaststoffe, als Kot ausgeschieden.