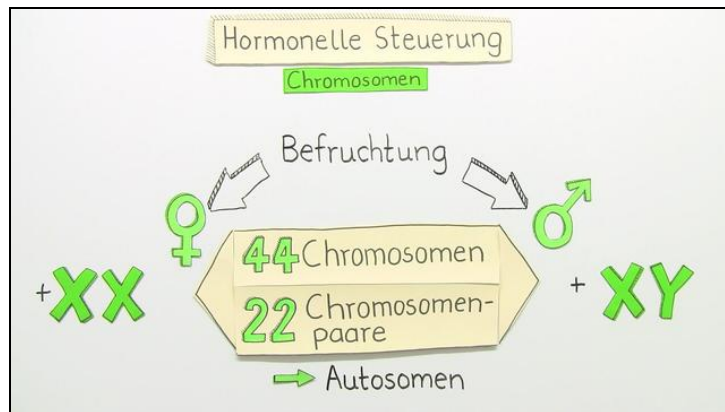




Arbeitsblätter zum Ausdrucken von [sofatutor.com](https://www.sofatutor.com)

Geschlechtshormone – Funktion und Bedeutung



- 1 Beschrifte alle dargestellten Hormondrüsen.
- 2 Erkläre, wie die unterschiedlichen Geschlechter beim Menschen zustande kommen.
- 3 Ordne die Hormone den Hormondrüsen zu, in denen sie hauptsächlich gebildet werden.
- 4 Nenne die Hauptfunktion der jeweiligen Hormone.
- 5 Erkläre die Bedeutung der Hormone bei der Metamorphose der Frösche.
- 6 Begründe die Symptome des KLINEFELTER-Syndroms.
- + mit vielen Tipps, Lösungsschlüsseln und Lösungswegen zu allen Aufgaben



Das komplette Paket, inkl. aller Aufgaben, Tipps, Lösungen und Lösungswege gibt es für alle Abonnenten von [sofatutor.com](https://www.sofatutor.com)



Beschrifte alle dargestellten Hormondrüsen.

Schreibe die Begriffe in die entsprechende Lücke im Bild.

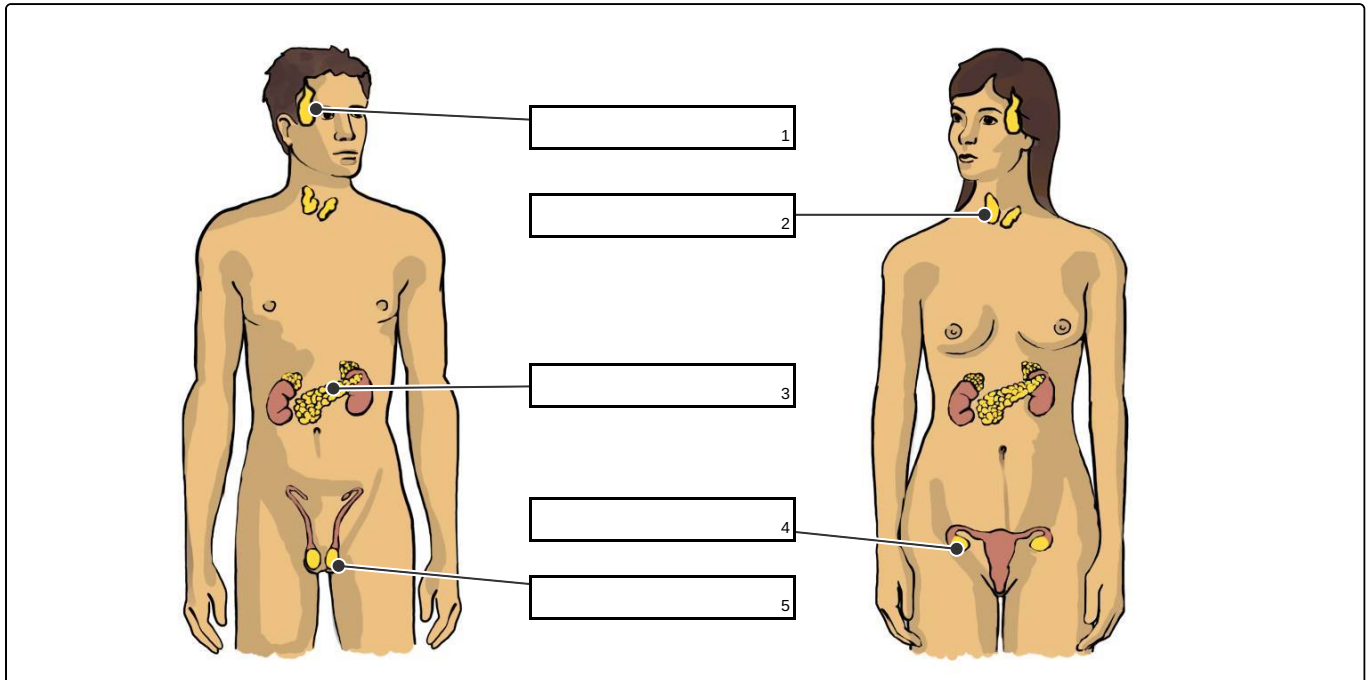
Bauchspeicheldrüse

Hypophyse

Hoden

Schilddrüse

Eierstöcke





Unsere Tipps für die Aufgaben

1
von 6

Beschrifte alle dargestellten Hormondrüsen.

1. Tipp

Recherchiere, falls notwendig, die Lage der Hormondrüsen in deinem Biologiebuch oder im Internet.



Lösungen und Lösungswege für die Aufgaben

1
von 6

Beschrifte alle dargestellten Hormondrüsen.

Lösungsschlüssel: 1: Hypophyse // 2: Schilddrüse // 3: Bauchspeicheldrüse // 4: Eierstöcke // 5: Hoden

Hypothalamus und Hypophyse bilden ein übergeordnetes Zentrum des Hormonsystems im Gehirn. Ihre Hormone bedingen die Bildung anderer Hormone. Die Schilddrüse bildet das Hormon Thyroxin, welches das Wachstum und den Stoffwechsel reguliert. In den Langerhans'schen Inseln der Bauchspeicheldrüse werden die Stoffwechselhormone Insulin und Glucagon gebildet. Sie sind Gegenspieler und regulieren den Blutzuckerspiegel. Männer produzieren in den Hoden Testosteron, Frauen in den Eierstöcken Östrogene.