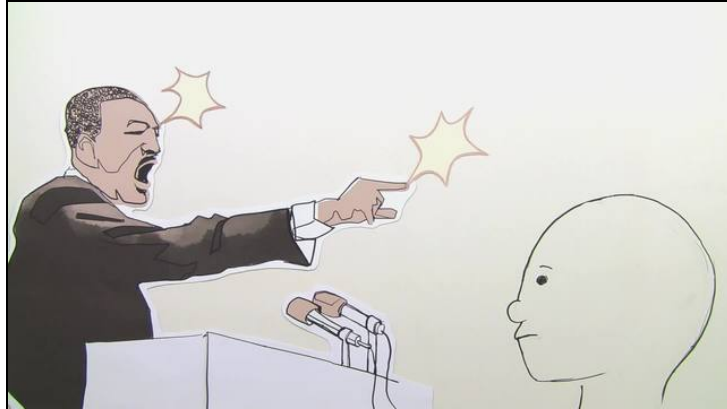




Arbeitsblätter zum Ausdrucken von [sofatutor.com](https://www.sofatutor.com)

# Analyse einer Rede



- 1 **Gib an, welche äußeren Faktoren das Publikum bei einer Rede beeinflussen können.**
- 2 Fasse zusammen, wozu die Analyse einer Rede dient.
- 3 Gib wieder, welche Fragen du am Schluss der Analyse bei der Beurteilung der Rede beantworten solltest.
- 4 Erläutere die Schritte einer vollständigen Redeanalyse.
- 5 Analysiere die Redesituation im vorliegenden Textbeispiel.
- 6 Ekläre, welche Absichten mit einer Rede verfolgt werden können.
- + mit vielen Tipps, Lösungsschlüsseln und Lösungswegen zu allen Aufgaben

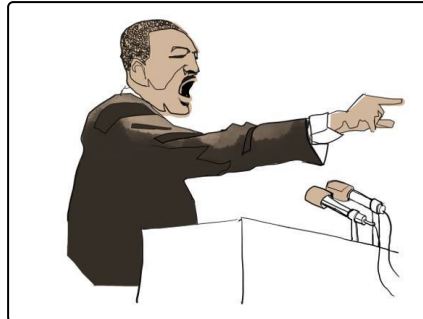


Das komplette Paket, **inkl. aller Aufgaben, Tipps, Lösungen und Lösungswege** gibt es für alle Abonnenten von [sofatutor.com](https://www.sofatutor.com)



## Gib an, welche äußeren Faktoren das Publikum bei einer Rede beeinflussen können.

Wähle das Zutreffende aus.



- die Stimme des Redners A
- der erste Eindruck vom Redner B
- das Wetter C
- die Gestik des Redners D
- die Mimik des Redners E
- die Argumente des Redners F



## Unsere Tipps für die Aufgaben

1  
von 6

### **Gib an, welche äußeren Faktoren das Publikum bei einer Rede beeinflussen können.**

#### **1. Tipp**

Äußere Faktoren sind Faktoren, die über den Textinhalt, also das bloße Gesagte, hinausgehen.

---

#### **2. Tipp**

Es geht um Bestandteile der nonverbalen Kommunikation.

---



## Lösungen und Lösungswege für die Aufgaben

1  
von 6

### Gib an, welche äußeren Faktoren das Publikum bei einer Rede beeinflussen können.

**Lösungsschlüssel:** A, B, D, E

Bei der Analyse einer Rede kannst du besonders beim Punkt **Vortragsweise** auf die äußeren Faktoren eingehen, die das Publikum bei einer Rede beeinflussen können. Das sind Faktoren, die über den Textinhalt, also das bloße Gesagte, hinausgehen. Hierzu zählen vor allem Mittel der **nonverbalen**, also nichtsprachlichen, **Kommunikation** wie die *Mimik*, *Gestik* und *Stimme* des Redners.

Der **erste Eindruck**, den der Redner vermittelt, ist ebenfalls entscheidend. Er ist Teil der äußeren Faktoren, weil er durch das Aussehen, die Körperhaltung, den Augenkontakt und so weiter mitbestimmt wird. Auch diese sind Faktoren innerhalb der nonverbalen Kommunikation, die das Publikum negativ oder positiv beeinflussen können.

Die **Argumente** hingegen gehören nicht zu den äußeren Faktoren, denn sie sind Bestandteil einer Rede. Das *Wetter* ist ebenfalls nicht korrekt, denn es beeinflusst das Publikum nicht.