



Arbeitsblätter zum Ausdrucken von [sofatutor.com](https://www.sofatutor.com)

## Wie stelle ich Entscheidungsfragen? (Übungsvideo)

4) ZUSAMMENFASSUNG		
Magst du das Konzert von Zaz?		
Intonationsfrage	Est-ce que Frage	Inversionsfrage
Tu aimes le concert de zaz?	Est-ce que tu aimes le concert de Zaz?	Aimes-tu le concert de Zaz?

- 1 Bestimme, welche Fragen zusammengehören.
- 2 Erstelle einen Fragesatz mit *est-ce que*.
- 3 Gib an, um welche Fragearten es sich handelt.
- 4 Ermittle das korrekte Fragewort in den verschiedenen Fragesatzarten.
- 5 Arbeite die richtigen Satzarten aus den Audios heraus.
- 6 Leite aus der deutschen Frage eine französische Frage her.
- + mit vielen Tipps, Lösungsschlüsseln und Lösungswegen zu allen Aufgaben

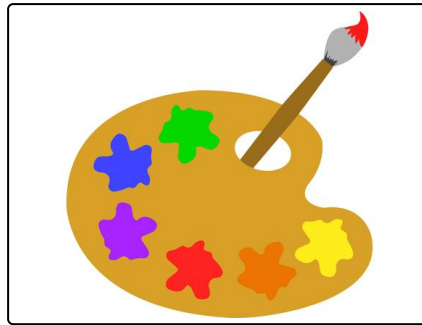


Das komplette Paket, inkl. aller Aufgaben, Tipps, Lösungen und Lösungswege gibt es für alle Abonnenten von [sofatutor.com](https://www.sofatutor.com)



## Bestimme, welche Fragen zusammengehören.

Verbinde die deutsche Frage mit der französischen Intonationsfrage.



Mögt ihr Malerei?	A	1	Vous avez un musicien préféré ?
Malt ihr gern mit Temperafarbe?	B	2	Vous avez un peintre préféré ?
Habt ihr einen Lieblingsmaler?	C	3	Vous voulez visiter une de ses expositions ?
Kennt ihr den Maler Gerhard Richter?	D	4	Vous aimez peindre avec la couleur à la détrempe ?
Wollt ihr eine seiner Ausstellungen besuchen?	E	5	Vous aimez la peinture ?
		6	Vous connaissez Gerhard Richter, le peintre ?



## Unsere Tipps für die Aufgaben

1  
von 6

### **Bestimme, welche Fragen zusammengehören.**

#### **1. Tipp**

Sprich die Intonationsfragen laut vor dich hin, um sie deutlich von Aussagesätzen zu unterscheiden. Am Satzende sollte die Satzmelodie (Intonation) ansteigen.

---



## Lösungen und Lösungswege für die Aufgaben

1  
von 6

### Bestimme, welche Fragen zusammengehören.

**Lösungsschlüssel:** A—5 // B—4 // C—2 // D—6 // E—3

Intonationsfragen werden vor allem im mündlichen Sprachgebrauch verwendet. Intonation bedeutet Betonung, das heißt, dass man bei Fragen das Satzende betont, indem man seine Stimme erhebt: *Tu joues au foot ?* Wenn man dies nicht tut, wird die Frage *Spielst du Fußball?* von der Person, die man anspricht, als Aussage verstanden: *Tu joues au foot.* (Du spielst Fußball.) Intonationsfragen sind im Französischen nämlich genauso wie normale Aussagesätze in der Reihenfolge Subjekt + Verb + Objekt aufgebaut. Bei deutschen Fragesätzen hingegen verändert sich der Satzbau, indem erst das Verb und dann das Subjekt + Objekt folgt:

*Vous aimez la peinture ?* (Mögt ihr Malerei?)

*Vous aimez peindre avec la couleur à la détrempe ?* (Malt ihr gern mit Temperafarbe?)

*Vous avez un peintre préféré ?* (Habt ihr einen Lieblingsmaler?)

*Vous connaissez Gerhard Richter, le peintre ?* (Kennt ihr den Maler Gerhard Richter?)

*Vous voulez visiter une de ses expositions ?* (Wollt ihr eine seiner Ausstellungen besuchen?)