



Arbeitsblätter zum Ausdrucken von [sofatutor.com](https://www.sofatutor.com)

Honigbiene – der Bientanz



- 1 **Bestimme, welches der Bilder den Schwänzeltanz zeigt.**
- 2 Nenne die Informationen, die mit dem Bientanz vermittelt werden.
- 3 Stelle den Ablauf der Bientänze grob dar.
- 4 Vergleiche die Tanzformen der Honigbiene.
- 5 Erläutere, wie man die Codes des Schwänzeltanzes verstehen kann.
- 6 Entscheide, was die Honigbiene in der beschriebenen Situation machen wird.
- + mit vielen Tipps, Lösungsschlüsseln und Lösungswegen zu allen Aufgaben

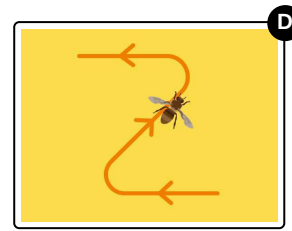
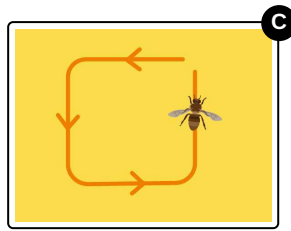
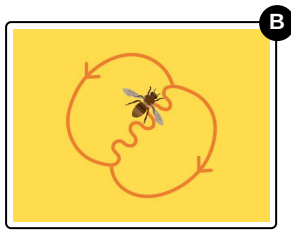
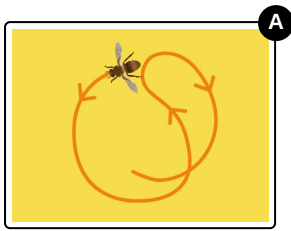


Das komplette Paket, **inkl. aller Aufgaben, Tipps, Lösungen und Lösungswege** gibt es für alle Abonnenten von [sofatutor.com](https://www.sofatutor.com)



Bestimme, welches der Bilder den Schwänzeltanz zeigt.

Wähle die richtige Antwort aus.





Unsere Tipps für die Aufgaben

1
von 6

Bestimme, welches der Bilder den Schwänzeltanz zeigt.

1. Tipp

„Schwänzeln“ bedeutet, dass die Bienen ihren Hinterleib schnell hin- und herbewegen: Kannst du auf einem der Bilder die Andeutung solch einer Bewegung sehen?



Lösungen und Lösungswege für die Aufgaben

1
von 6

Bestimme, welches der Bilder den Schwänzeltanz zeigt.

Lösungsschlüssel: B

Der **Schwänzeltanz** ist eine komplexe Form der **Informationsvermittlung**. Er wird für die Beschreibung weiter entfernter Futterquellen genutzt. Er hat seinen Namen deshalb, weil die Biene ihren **Hinterleib** beim Durchlaufen einer geraden Strecke **hin- und herbewegt**: Sie **schwänzelt**. Anschließend läuft sie einen Bogen, um dann erneut geradeaus zu schwänzeln.

Die tanzende Biene kann den anderen Bienen mithilfe des Schwänzeltanzes relativ genaue Informationen über die **Lage und die Entfernung der Futterquelle** liefern.